



Das gute Beispiel: In den Energie-News stellen wir Ihnen jedes Mal ein Beispiel einer erfolgreichen Energiesparmaßnahme vor.

Mit der Sonne baden gehen

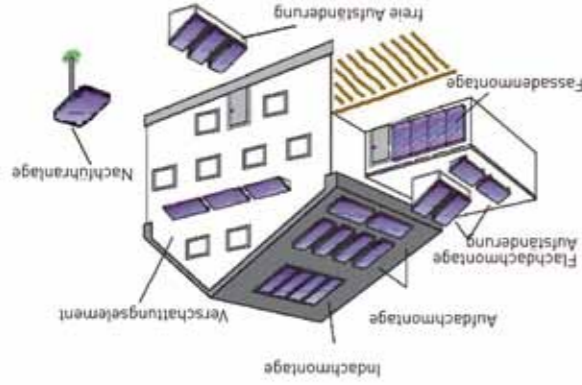
Eine thermische Solaranlage liefert Warmwasser in einem luxemburgischem Schwimmbad.

Anlage mit 735m² Solarabsorbermatten: Diese Anlage heizt direkt das Beckenwasser und produziert ca. 220 MWh Wärme pro Badesaison. Dies entspricht einer Einsparung von ca. 27.930 Litern Heizöl oder 82,4 t CO₂.



Ihre persönliche Solaranlage: Der Schnellcheck

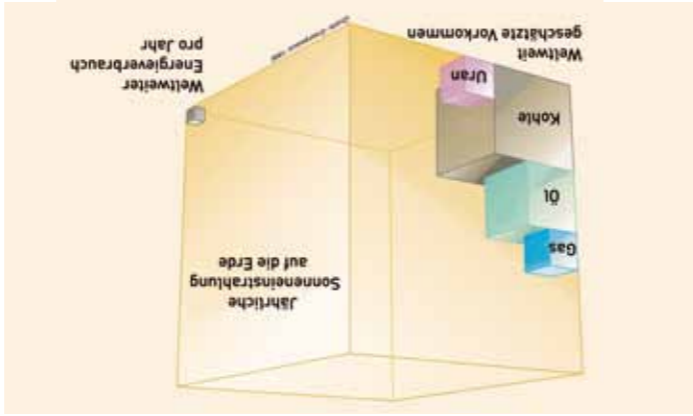
Zwischen Osten und Westen ist alles möglich. Wir helfen Ihnen einen Schnellcheck durchzuführen, damit Sie wissen ob bei Ihnen eine thermische Solarenergienutzung möglich ist.



- Sie haben mehr oder minder südlich eine der hier gezeigten Montagemöglichkeiten
 - Die Fläche beträgt mindestens 4 m² und ist größtenteils schattentfrei
 - Ihre Warmwasserbereitung erfolgt über einen zentralen Speicher
- Berater wenden:
 Detailplanung an einen unserer
 füllen sind, können Sie sich für eine
 stück folgende Bedingungen er-
 Wenn folgende Bedingungen er-

Sonnenenergie: kostenlos und unbegrenzt verfügbar

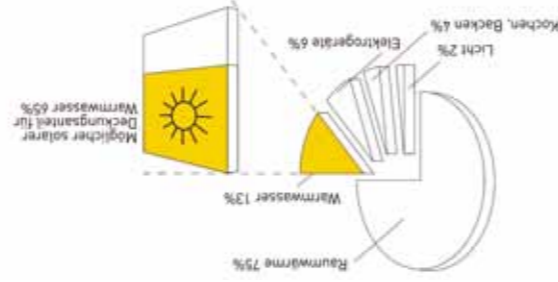
Sonnenenergie ist kostenlos, unbegrenzt verfügbar und unbegrenzt verfügbar.



Jede halbe Stunde strahlt die Sonne mehr Energie auf die Erde als der gesamte Jahresverbrauch der Menschheit. Ohne einen verstärkten Zugriff auf Solarenergie-Heizöl- oder Gaspreise gewappnet sein.

Heizen mit der Sonne

Eine der einfachsten und günstigsten Formen der Solarenergienutzung ermöglichen thermische Solaranlagen. Sie nutzen die Sonne und versorgen Sie mit umweltfreundlicher Wärme.



Eine thermische Solaranlage kann zur Warmwasserbereitung und zur Heizungsunterstützung eingesetzt werden. Eine durchschnittliche Familie kann bis zu 65% ihres Warmwasserbedarfs aus einer Solaranlage decken und von Mai bis September den meinsten ohne größeren Aufwand nachrüsten.

ENERGIE-NEWS

POUR BIEN ÉCONOMISER

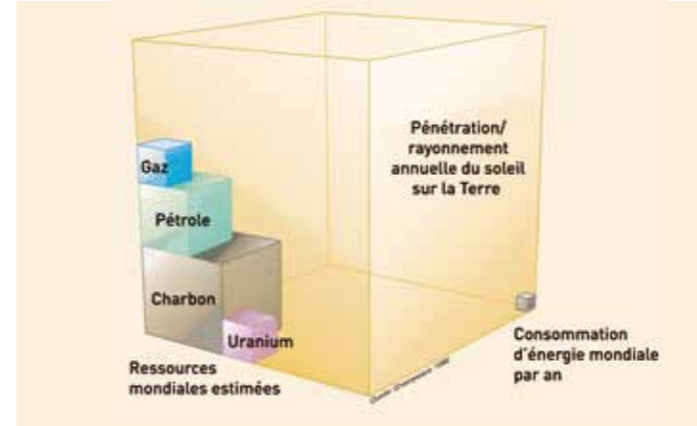


L'action énergie des communes du SIAS: Contern, Niederanven, Sandweiler, Schuttrange et la commune de Weiler-la-Tour

Energie-News Edition spéciale Installations Solaires Thermiques

L'énergie solaire: gratuite et illimitée

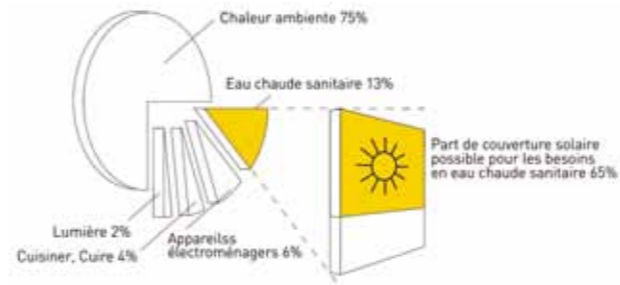
L'énergie solaire est gratuite, écologique et disponible de manière illimitée.



Toutes les 30 minutes, le soleil envoie plus d'énergie sur terre, que les humains en consomment sur une année entière. Sans un recours plus intensif au solaire, la sortie du nucléaire ne sera pas possible et on ne sera pas préparé aux hausses des prix du pétrole ou du gaz.

Chauffer avec le soleil

Une des formes d'utilisation les plus simples sont les installations solaires thermiques. Elles utilisent le soleil pour vous fournir de l'eau chaude.



Une installation solaire thermique peut être utilisée pour chauffer l'eau chaude sanitaire et pour assister le chauffage central.

En moyenne, un ménage peut couvrir jusqu'à 65% de ses besoins en eau chaude et couper la chaudière de mai à septembre. Ceci permet

d'économiser en fonction de la situation jusqu'à 500 litres de mazout, resp. m³ de gaz par an.

Les installations solaires devraient être standard dans des nouvelles constructions. Elles se laissent également rajouter sans trop de difficultés à des installations existantes.

Le bon exemple

Dans les Energie-News nous vous présentons chaque fois une mesure d'économies d'énergie réussie.

Prendre un bain solaire

Une installation solaire thermique produit l'eau chaude d'une piscine au Luxembourg

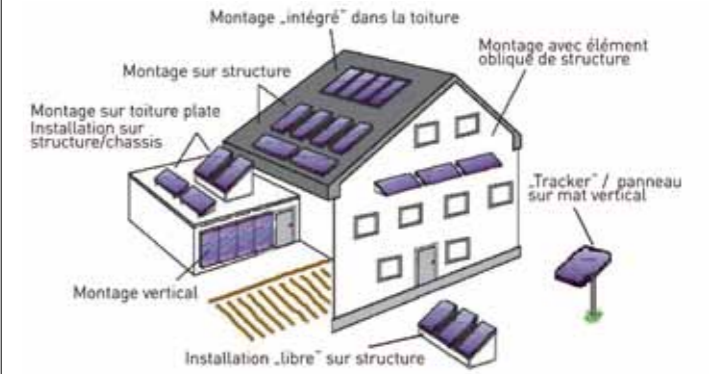
Installation d'absorbeur solaire de 735m²:

Cette installation chauffe directement l'eau des bassins et produit env. 220 MWh de chaleur par saison, équivalent à une économie de 27.930 litres de mazout ou 82,4 t de CO₂.



Votre installation solaire privée: Le check rapide

Entre l'est et l'ouest tout est possible. Nous vous aidons à faire un check rapide pour voir si une installation solaire thermique peut être réalisée chez vous.



Si les conditions suivantes sont remplies, vous pouvez contacter un de nos conseillers pour une étude plus détaillée:

- vous avez un réservoir d'eau chaude central

- vous avez une des possibilités de montage ci-dessus, orientées plus ou moins vers le sud
- la surface a au moins 4 m² et est majoritairement sans ombre



Le cadastre solaire: Est-ce que votre installation est déjà enregistrée ?

A partir de maintenant, vous pouvez voir sur www.energieinfo.lu les installations existantes dans votre commune.

Contactez-nous si votre installation ne s'y trouve pas, et recevez en récompense une belle plaquette.

Besoin d'un entretien personnalisé avec un de nos conseillers en énergie?



Profitez de notre offre gratuite dans votre région et prenez un rendez-vous.

Dates des prochaines permanences pour 2011:

Niederanven	Mairie de Niederanven	lundi 12 septembre 2011	17h - 19h
Sandweiler	Mairie de Sandweiler	samedi 24 septembre 2011	09h - 11h
Schuttrange	Mairie de Schuttrange	mardi 04 octobre 2011	17h - 19h
Weiler-la-Tour	Mairie de Weiler-la-Tour	mercredi 19 octobre 2011	17h - 19h
Contern	Mairie de Contern	jeudi 27 octobre 2011	17h - 19h
Niederanven	Mairie de Niederanven	lundi 07 novembre 2011	17h - 19h
Sandweiler	Mairie de Sandweiler	samedi 19 novembre 2011	09h - 11h
Schuttrange	Mairie de Schuttrange	mardi 29 novembre 2011	17h - 19h
Weiler-la-Tour	Mairie de Weiler-la-Tour	mercredi 07 décembre 2011	17h - 19h
Contern	Mairie de Contern	jeudi 15 décembre 2011	17h - 19h

Sandweiler - Mairie de Sandweiler - 18, rue Principale - L-5240 Sandweiler
Contern - Mairie de Contern - 4, place de la Mairie - L-5310 Contern
Niederanven - Mairie de Niederanven - 18, rue d'Ernster - L-6977 Oberanven
Weiler-la-Tour - Mairie de Weiler-la-Tour - 7, rue de Dalheim - L-5761 Hassel
Schuttrange - Mairie de Schuttrange - 2, place de l'Eglise - L-5367 Schuttrange

ACTION: Le Package "Conseil Solaire"

Pour faciliter la réalisation d'une installation solaire, nous offrons des services conseils supplémentaires aux ménages des Communes du SIAS.

Services conseils supplémentaires

- dimensionnement de l'installation avec visite sur place
- demande de 2 offres
- évaluation des 2 offres et aide au niveau du choix
- accompagnement de la mise en service

Option: installation d'un système de télésurveillance

**Vous êtes intéressé?
Appelez nous!
Energieinfo: 8002 - 45 75**

Aides étatiques pour des installations solaires thermiques: Garantie jusqu'au 31.12.2012!

Installation solaire thermique pour eau chaude sanitaire

Maison unifamilial	
- aide	50 %
- montant maximal	3.000 €
Maison à appartements	
- aide	50 %
- montant maximal	≤ 15.000 €
	3.000 € / appartement

Installation solaire thermique pour eau chaude sanitaire et assistance du chauffage

Maison unifamilial	
- aide	50 %
- montant maximal	5.000 €
Maison à appartements	
- aide	50 %
- montant maximal	≤ 15.000 €
	5.000 € / appartement

www.energieinfo.lu - info@energieinfo.lu - **Energie-Infoline 8002 - 45 75**

www.energieinfo.lu - info@energieinfo.lu - **Energie-Infoline 8002 - 45 75**

Einfamilienhaus	
- Beihilfe	50 %
- Höchstbetrag	3.000 €
Mehrfamilienhaus	
- Beihilfe	50 %
- Höchstbetrag	≤ 15.000 €
	3.000 € / Wohnung

Thermische Solaranlage für Warmwasser

**für Solarthermie: Noch bis
zum 31.12.2012 garantiert!**

Staatliche Beihilfen

**Sie sind interessiert?
Rufen Sie uns an!
Energieinfo: 8002 - 45 75**

- Auslegung der Anlage nach Vor-Orttermin
- Anfrage von 2 Angeboten
- Bewertung der Angebote und Hilfe bei der Auswahl
- Begleitung der Inbetriebnahme

Um den Weg zu einer Solaranlage möglichst einfach zu machen, bieten wir den Haushalten der SIAS-Gemeinden ab sofort folgende erweiterte Beratungsdienstleistungen an.

AKTION: Das Solar- Beratungspackage



Der Solarcadaster: Ist Ihre Anlage schon erfasst?

Ab jetzt können Sie auf www.energieinfo.lu nachschauen wieviele Anlagen in Ihrer Gemeinde bereits installiert sind.

Wenn Ihre Anlage fehlt, dann melden Sie sich und Sie erhalten als Dankeschön eine Plakette.

**Sie wünschen sich ein
persönliches Gespräch
mit einem unserer
Energieberater?**



Nutzen Sie unser Gratis-Angebot in Ihrer Nähe und reservieren Sie sich einen Termin.

Termine der Energieberater-Sprechstunde:

Niederanven Mairie de Niederanven Montag 12. Sept. 2011 17 - 19 Uhr

Sandweiler Mairie de Sandweiler Samstag 24. Sept. 2011 09 - 11 Uhr

Schuttrange Mairie de Schuttrange Dienstag 04. Okt. 2011 17 - 19 Uhr

Weiler-la-Tour Mairie de Weiler-la-Tour Mittwoch 19. Okt. 2011 17 - 19 Uhr

Contern Mairie de Contern Donnerstag 27. Okt. 2011 17 - 19 Uhr

Niederanven Mairie de Niederanven Montag 07. Nov. 2011 17 - 19 Uhr

Sandweiler Mairie de Sandweiler Samstag 19. Nov. 2011 09 - 11 Uhr

Schuttrange Mairie de Schuttrange Dienstag 29. Nov. 2011 17 - 19 Uhr

Weiler-la-Tour Mairie de Weiler-la-Tour Mittwoch 07. Dez. 2011 17 - 19 Uhr

Contern Mairie de Contern Donnerstag 15. Dez. 2011 17 - 19 Uhr

Sandweiler - Mairie de Sandweiler - 18, rue Principale - L-5240 Sandweiler

Contern - Mairie de Contern - 4, place de la Mairie - L-5310 Contern

Niederanven - Mairie de Niederanven - 18, rue d'Ernster - L-6977 Oberanven

Weiler-la-Tour - Mairie de Weiler-la-Tour - 7, rue de Dalheim - L-5761 Hassel

Schuttrange - Mairie de Schuttrange - 2, place de l'Eglise - L-5367 Schuttrange

Bei eis kritt d'Énergie
e neit Gesiicht!
Maach mat!

Bei eis kritt d'Énergie
e neit Gesiicht!
Maach mat!