



Strukturelemente im Offenland

Regional analysieren – Lokal umsetzen

Junglinster

02.07.2025

Alex Zeutzius,
Tobias Mosthaf

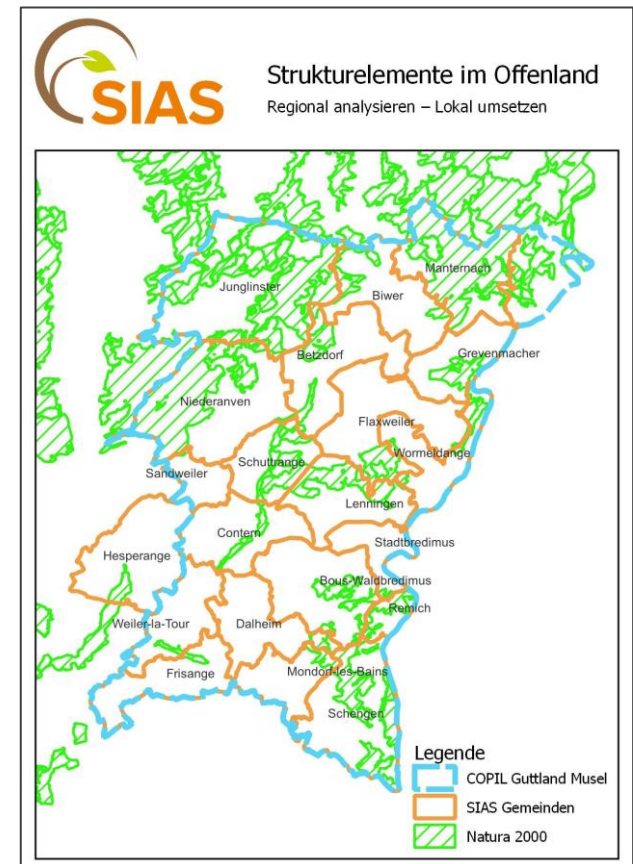


Themen

1. Projektübersicht
2. Zielhabitate
3. Zielarten
4. Projektschwerpunkt : Gehölzstrukturen
5. Workflow Gehölze
6. Satellitenanalyse

Projektübersicht

- **Projektlaufzeit:** 5 Jahre (2025 – 2029)
- **Gesamtbudget:** 5 920 310 €
- **Partner**
 - Bewirtschafter & Besitzer
 - Externe Dienstleister
- **Austausch mit**
 - Lokale & regionale Verwaltungen (ANF, AGE)
 - Mitgliedsgemeinden
 - Flusspartnerschaft Syr
 - Stiftung Hëllef fir d'Natur
 - Musée national d'histoire naturelle Luxembourg (MNHN)



Zielhabitate

Strukturbildende Elemente

- Solitärbäume, Baumgruppen und -reihen – *BK18*
- Hecken und Gebüsche – *BK17*
- Gewässerrandstreifen entlang von Fließgewässern – *BK12*



Halboffene Lebensräume

- Streuobstwiesen – *BK09*
- Calluna-Heiden – *4030*

Offene Lebensräume

- Magere Flachland-Mähwiesen – *6510*
- Kalk-Halbtrockenrasen – *6210*
- Lesesteinhaufen – *BK21*
- Trockenmauern – *BK20*



Lineare Saumstrukturen

- Unbefestigte oder unversiegelte kommunale und Syndikats-Feldwege mit Wegrändern und deren Kraut- und Gehölzsäumen – *BK19*

Zielarten



Wimpernfledermaus (*Myotis emarginatus*) &
Große Hufeisennase (*Rhinolophus ferrumequinum*)



Raubwürger (*Lanius excubitor*)



Steinkauz (*Athene noctua*)



Mauereidechse (*Podarcis muralis*)

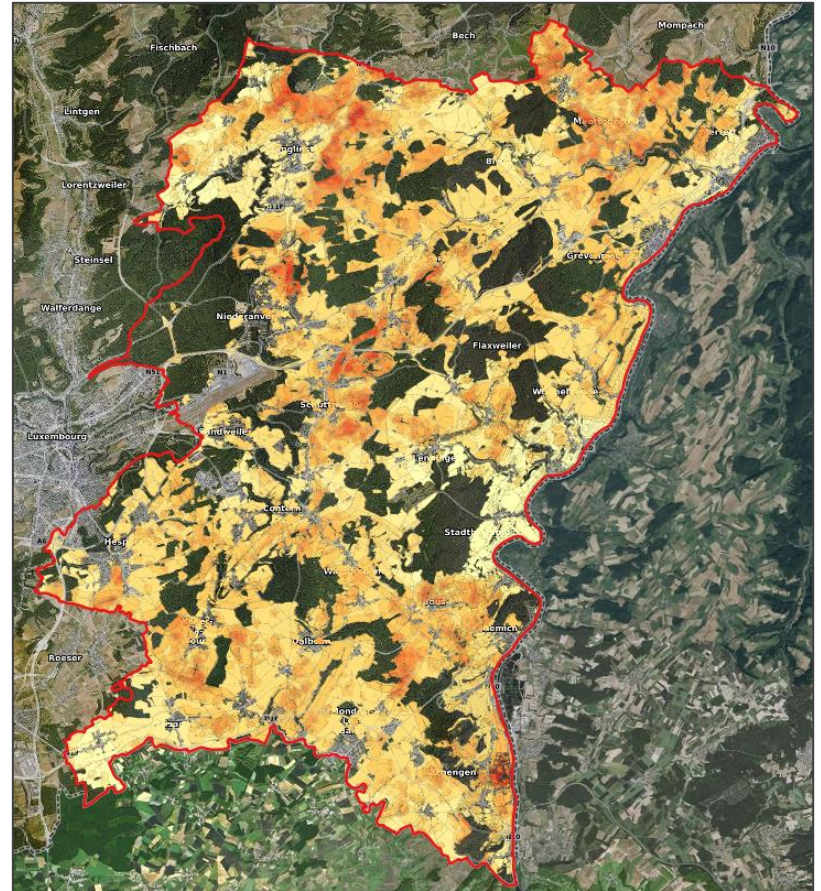
Projektschwerpunkt : Gehölzstrukturen

- Gehölzstrukturen bilden die Basis für Biotopverbund, Artenvielfalt und Landschaftsbild
- Sie dienen als Lebensraum, Trittstein und Vernetzungsachse für zahlreiche Zielarten
- Maßnahmen im Bereich Gehölzstrukturen fokussieren sich auf:
 - die Neuanlage und Pflege von Hecken, Baumreihen und Solitärbäumen
 - die Erst- und Nachpflege angelegter Gehölzstrukturen
 - die Anlage von gehölzbestandenen Randstreifen entlang von größeren Fließgewässern



Workflow Gehölze

- Frühjahr und Sommer
 - Standortpriorisierung **regional**
 - Schutzgebiete (ZPIN, Natura 2000)
 - Zielarten / Zielhabitate
 - Wildtierkorridore
 - Gewässerrandstreifen **WRRL**
 - Folgearbeiten
 - **Satellitenanalysen**
- Herbst und Winter
 - Maßnahmenumsetzung und Erfolgskontrolle **lokal**



Satellitenanalyse

- Jährliche **regionale** « Defizitanalyse »
 - Gesundheitszustand 
 - Biotopverbundanalyse 
- **Gezielte lokale** Vor-Ort-Analyse
- Mögliche **lokale** Folgemaßnahmen
 - Neupflanzungen von Gehölzen
 - Baumpflege intensivieren: Baumscheibenpflege, Gießen,
 - Baumart anpassen, wenn möglich



Satellitenanalyse



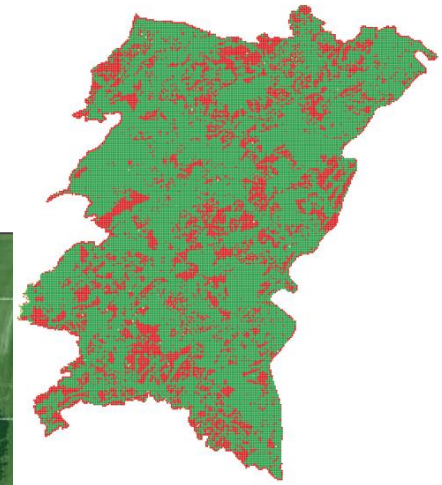
Gesundheitszustand



Satellitenanalyse

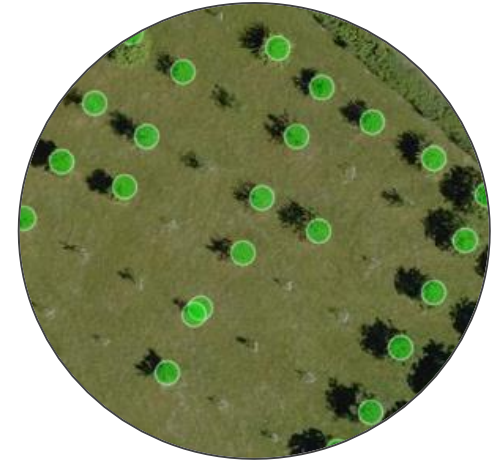


Biotopverbund



Satellitenanalyse

- Aktuelle Herausforderungen
 - Neupflanzungen / junge Bäume werden nicht erkannt
 - Kategorisierung der Gehölze (Hecken, Bäume, etc.) noch fehlerhaft
 -
- Nächste Schritte
 - Verbesserung der Analysen
 - Vor-Ort Begehungen SIAS & WEO
 - Erfahrungs- & Wissensaustausch SIAS & WEO
 - Standortpriorisierung über GIS-Modell
 - **Nutzen der Standortpriorisierungen in der Praxis !**





Villmools Merci !

Alex ZEUTZIUS

Biologische Station

+352 34 94 10 - 29

E a.zeutzius@sias.lu

Tobias MOSTHAF

NATURA 2000

T +352 34 94 10 - 34

E t.mosthaf@sias.lu