

# Uleeën, Opwäerten a Vernetze vun Amphibie- Liewensräim

Michelle Clemens



# Projektübersicht

- **Projektlaufzeit:** 5 Jahre
- **Gesamtbudget:** 2 562 115 €
- **Partner**
  - Bewirtschafter & Besitzer
  - Externe Dienstleister
- **Austausch mit**
  - Lokale & regionale Verwaltungen (ANF)
  - Mitgliedsgemeinden
  - Stiftung Hëllef fir d'Natur
  - Andere Biologische Stationen
  - LIST
  - Musée national d'histoire naturelle Luxembourg (MHNL)



# Zielarten

---



Gelbbauchunke  
**Onk**  
Anhang II und IV



Laubfrosch  
**Heckefrösch**  
Anhang IV

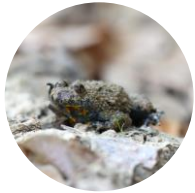


Geburtshelferkröte  
**Sandmouk**  
Anhang IV



Kammolch  
**Grouss Waassereps**  
Anhang II und IV

# Zielarten



Gelbbauchunke  
Onk



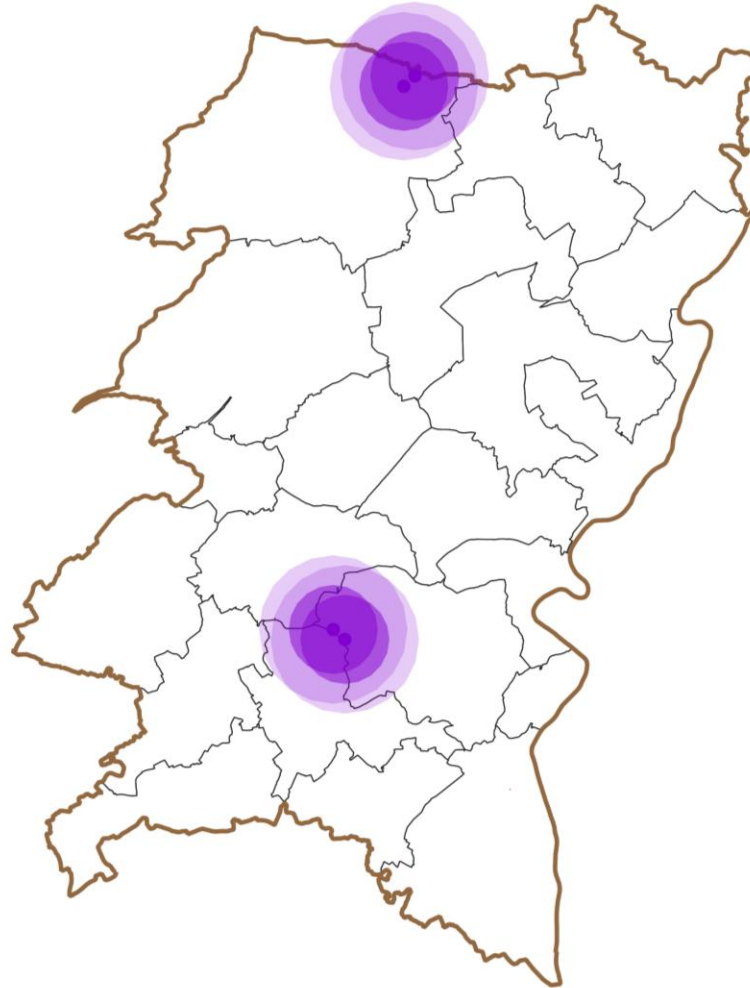
Laubfrosch  
Heckefrösch



Geburtshelferkröte  
Sandmouk

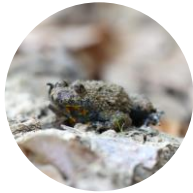


Kammolch  
Grouss Waassereps





# Zielarten



Gelbbauchunke  
Onk



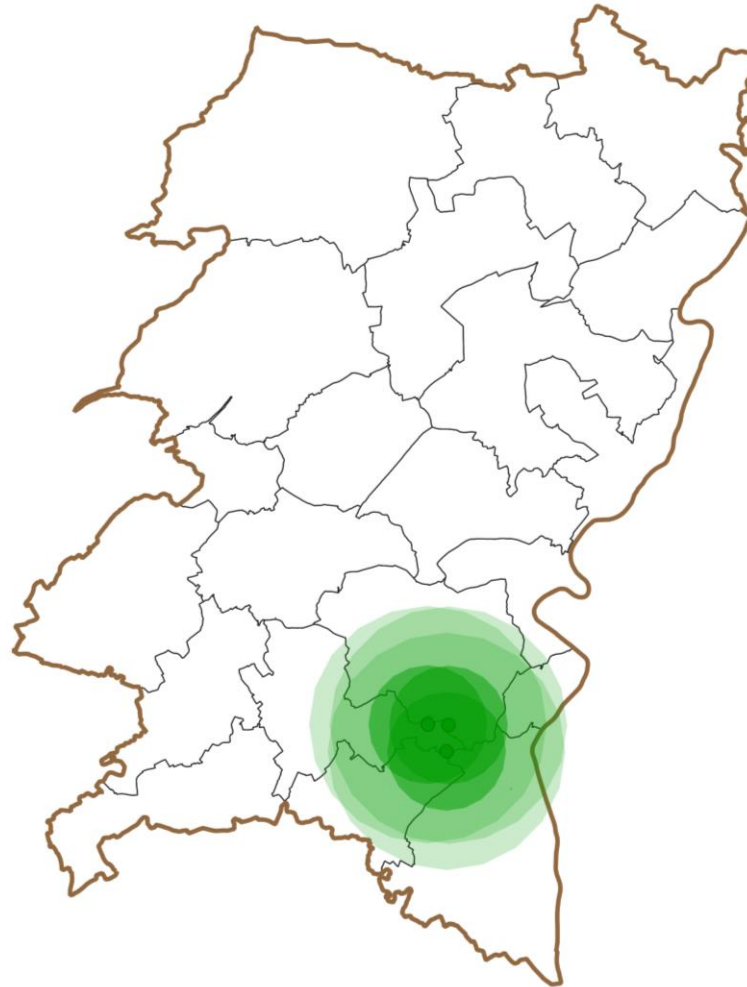
Laubfrosch  
Heckefrösch



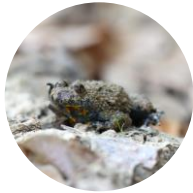
Geburtshelferkröte  
Sandmouk



Kammolch  
Grouss Waassereps



# Zielarten



Gelbbauchunke  
Onk



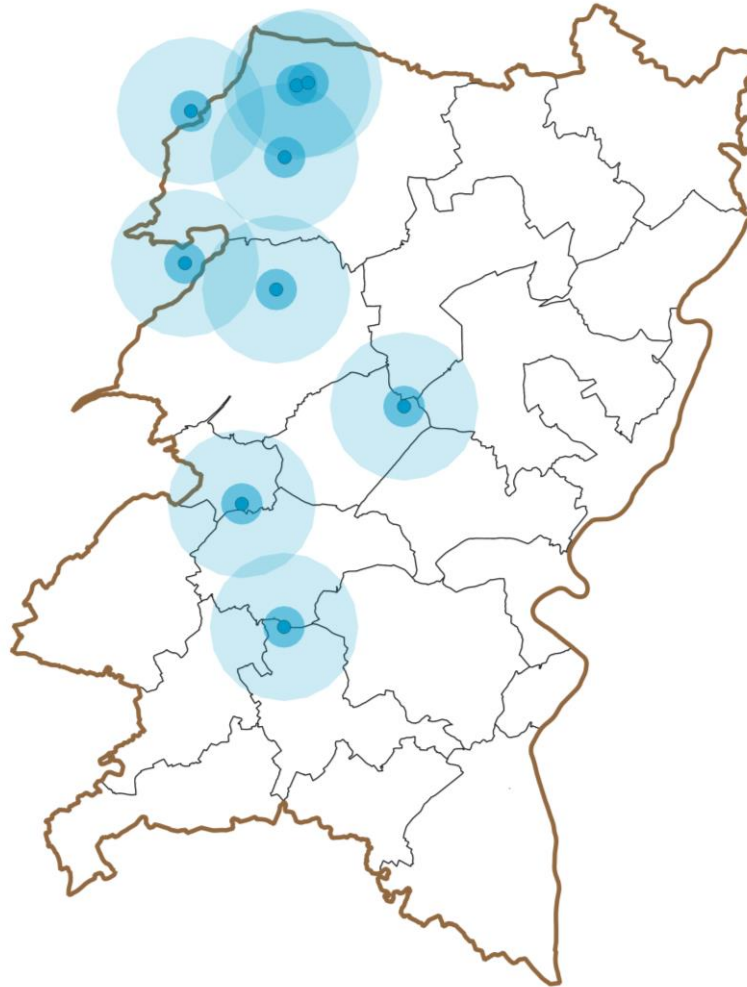
Laubfrosch  
Heckefrösch



Geburtshelferkröte  
Sandmouk



Kammolch  
Grouss Waassereps



# Zielarten



Gelbbauchunke  
Onk



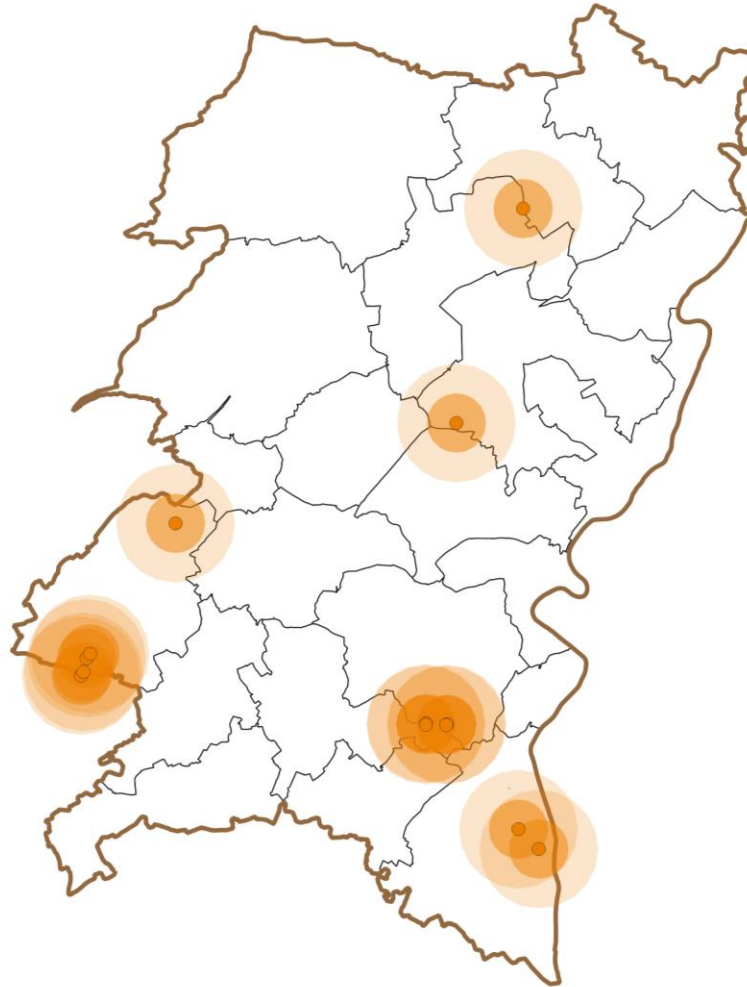
Laubfrosch  
Heckefräschr



Geburtshelferkröte  
Sandmouk



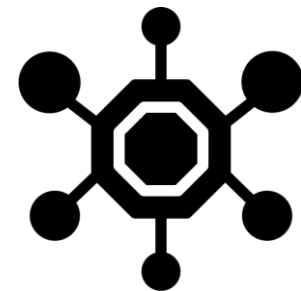
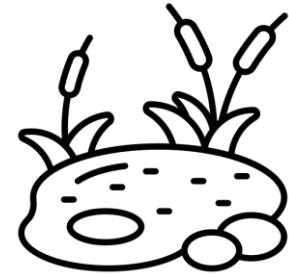
Kammolch  
Grouss Waassereps



# Ziele

---

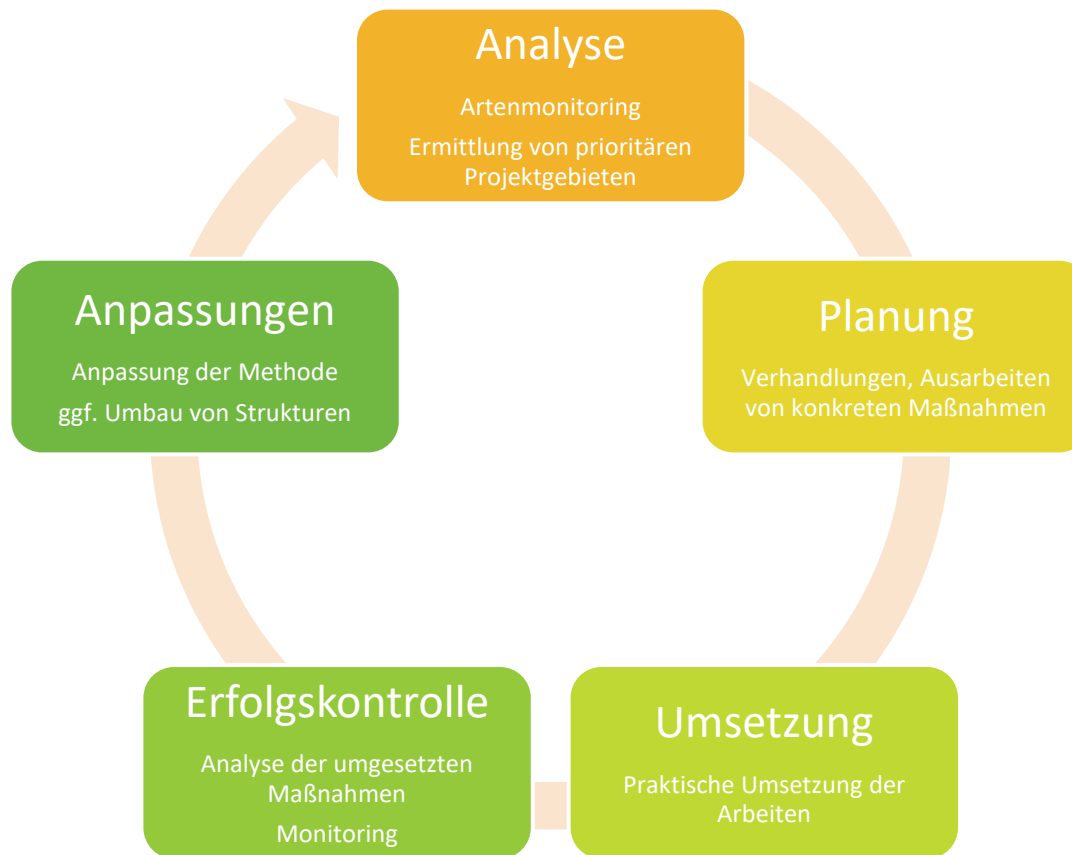
- 1. Sicherung und Aufwertung der besiedelten Lebensräume**
- 2. Schaffung neuer Lebensräume und die Instandsetzung bestehender Stillgewässer**
- 3. Vernetzung der bestehenden Lebensräume und der Aufbau einer funktionierenden Metapopulation**





# Methode

---

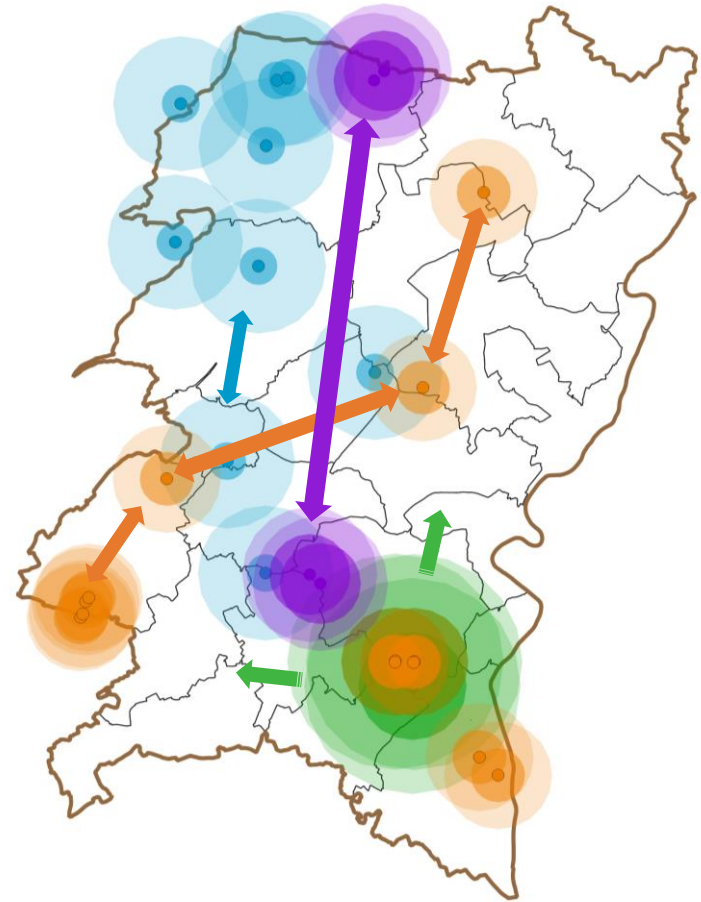


# Maßnahmen

## 1. Analyse

### Ermittlung von prioritären Projektarealen

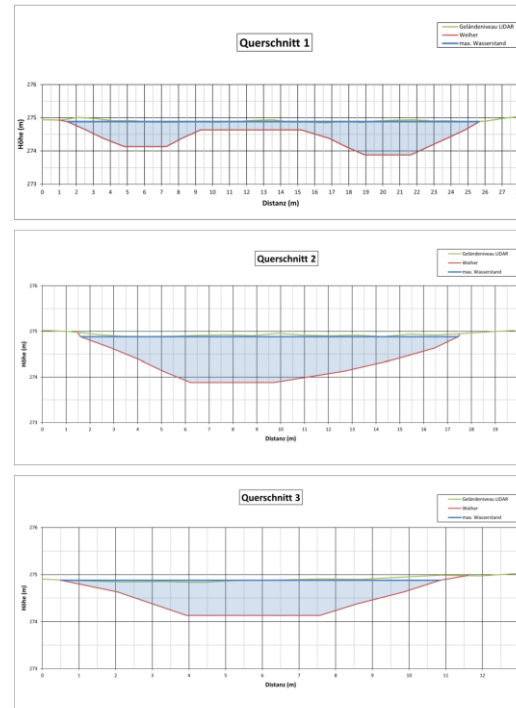
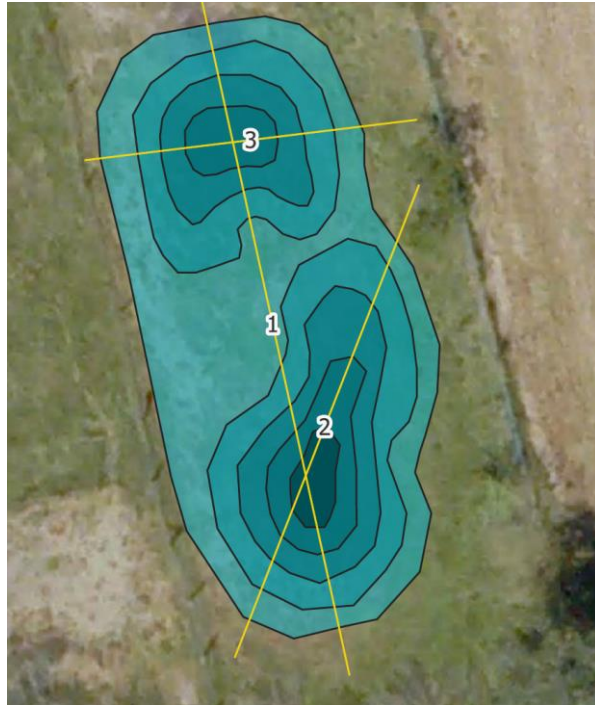
- Anfrage von Grundbesitzern
- Wissenschaftliche Studie
  - Zusammenarbeit mit externen Dienstleistern



# Maßnahmen

## 2. Planung

Technische Planung der Umsetzungen



# Maßnahmen

---

## 3. Umsetzung

- Schaffen von neuen Wasserflächen
- Unkenbecken
- Erstinsandsetzungen
- Landlebensräume & Vernetzung
- Amphibienleitsysteme
- Zucht & Aussetzen von Einzelpflanzen

### ➤ Zusammenarbeit mit externen Dienstleistern

- Öffentlichkeitsarbeit
  - Informationstafeln
  - Medien
  - Besichtigungen & Einweihungen





# Maßnahmen

---

## 4. Erfolgskontrolle

- Zielarten:
  - Nachweis bisher unbekannter Populationen
  - Dokumentation der Besiedlung neu angelegter Gewässer
- Botanik
  - Dokumentation der Besiedlung neu angelegter Gewässer
  - Wiederansiedlungserfolg gefährdeter Pflanzenarten



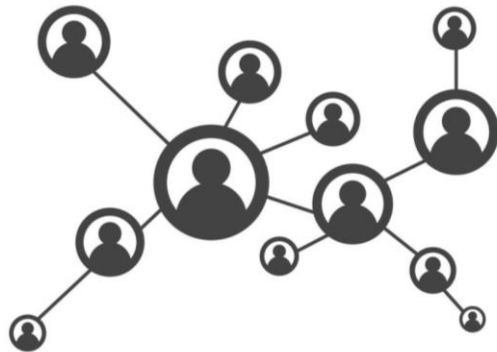


# Maßnahmen

---

## 5. Anpassungen

- Erfahrungen sammeln
- Fortbildung und Expertenaustausch



➤ Aufbau einer Kompetenz in diesem Fachbereich



# Ökosystemleistungen

---



- **Biodiversitätskrise:** 40% der weltweit vorkommenden Arten leben in Feuchtgebieten
- **Wasserknappheit:** Feuchtgebiete filtern auf natürliche Weise Wasser
- **Klimawandel:** Feuchtgebiete sind Kohlenstoffspeicher
- **Extreme Wetterkonditionen:** Feuchtgebiete schwächen Überschwemmungen ab

# Ausblick

## Zukünftige Herausforderungen

### Wasserknappheit:

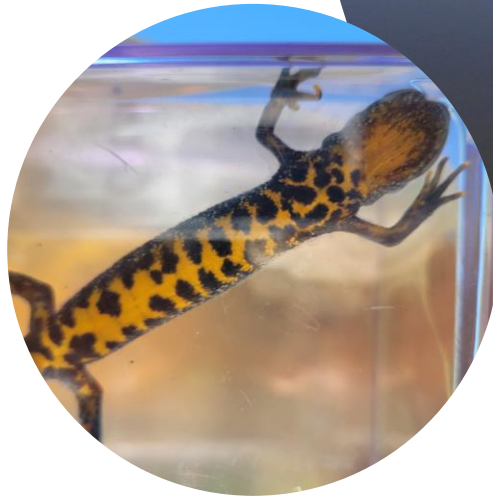
- Schaffen von ausgedehnten Feuchtgebieten
  - Anpassung an das Relief
  - Arbeiten mit Dämmen
- 
- Schaffen des größtmöglichen Einzugsgebiets
  - Wasserspeicherung



# Ausblick

---

- Langfristiger Amphibienschutz in der SIAS-Region
- Gewässerverbundsystem
- Wiederansiedlung







# Villmools Merci !

**Michelle CLEMENS**

Biologische Station

**34 94 10 - 28**

**[m.clemens@sias.lu](mailto:m.clemens@sias.lu)**

**Alex ZEUTZIUS**

Biologische Station

**34 94 10 - 29**

**[a.zeutzius@sias.lu](mailto:a.zeutzius@sias.lu)**

**Cédric GODART**

Biologische Station

**34 94 10 - 36**

**[c.godart@sias.lu](mailto:c.godart@sias.lu)**