

Natur genéissen

Marc THIEL

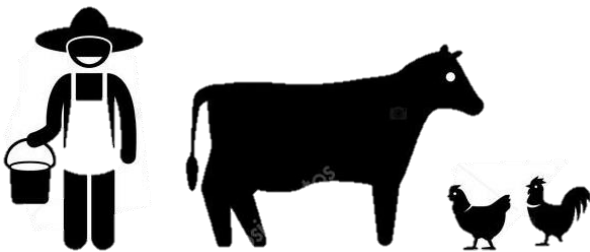
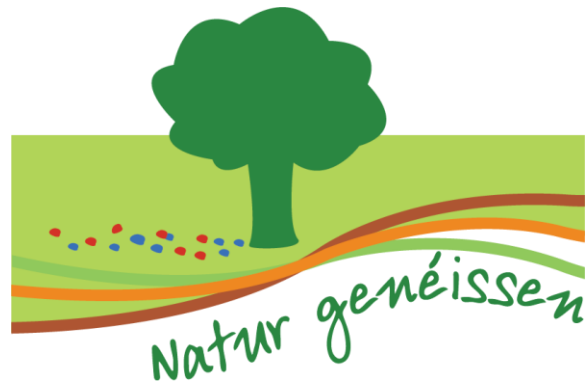




Eckdaten

- **Projektlaufzeit:** 5 Jahre (2025 – 2029)
- **Gesamtbudget:** 593.216 €
 - Anteil Umweltministerium: 335.400 €
 - Anteil Gemeinden: 257.816 €

Grundidee



Produzent

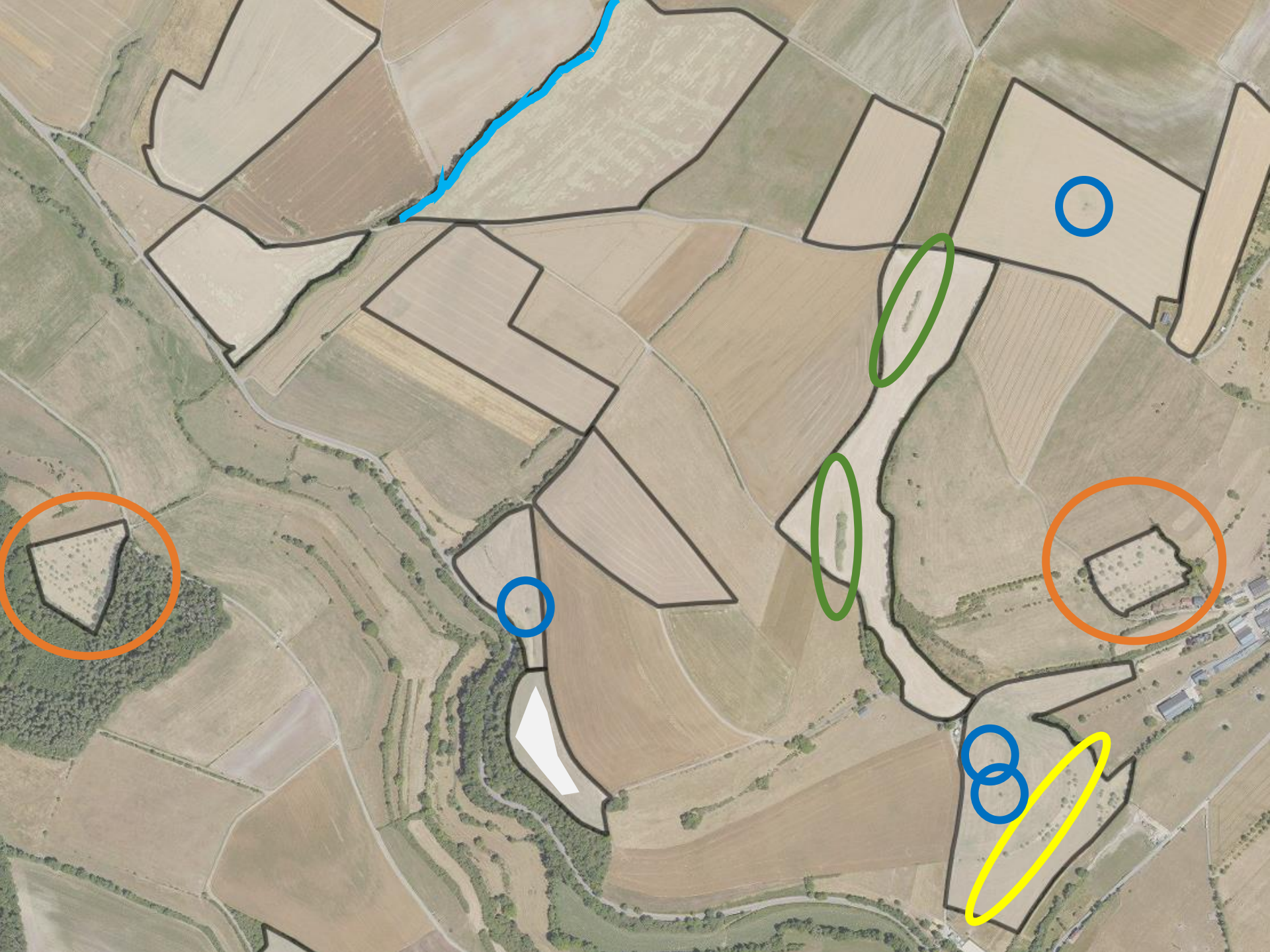


Abnehmer

Projektbereiche

A Produzent

- Betriebskriterien



Projektbereiche

A Produzent

- Betriebskriterien
- Produktkriterien



Projektbereiche

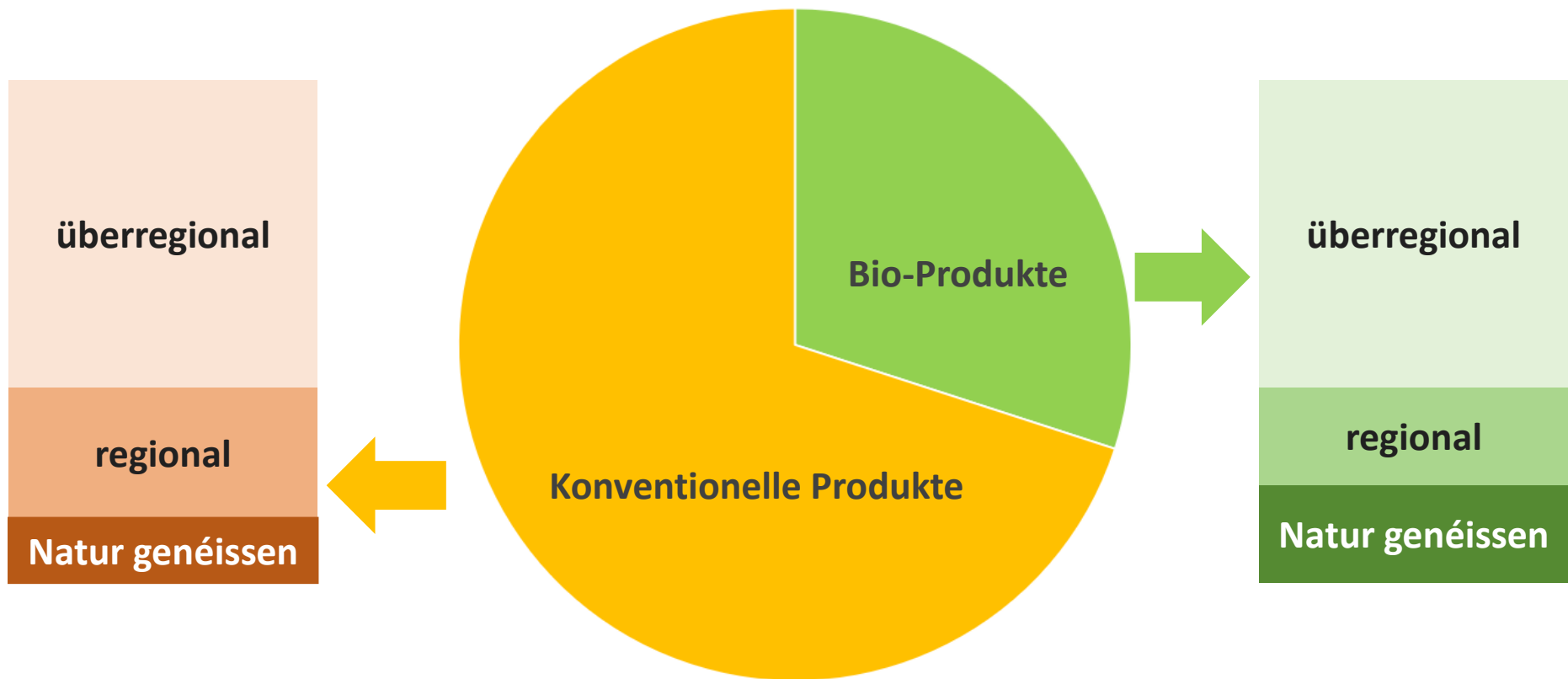
A Produzent

- Betriebskriterien
- Produktkriterien

B SEA - Service d'éducation et d'accueil pour enfants

- Kriterien beim Einkauf von Lebensmitteln (=> *cahier des charges*)

Anteil an Gesamtausgaben







Natur genéissen cahier des charges

Visite de la cuisine

3^e trimestre scolaire 2024/25

Commune, date de la visite : [REDACTED], 24.06.2025

Visite effectuée par : Liz Mersch

Critères non obligatoires, mais recommandés : en italique

Autres critères : obligatoires

Les produits du stock ainsi que les produits sur les factures et bons de commandes ont été pris en considération.

Nr.	Chap.	Critère selon le cahier des charges	Détail	oui	non
1		Présence des justificatifs (factures, bons de livraison, etc.) du dernier et du présent trimestre		X	
2		Respect des recommandations en faveur d'une alimentation saine dans les SEA pour enfants - fréquentiel sur 4 semaines de menus	Menus du 05.05 au 30.05.2025	X	
3	3.6	Présence des étiquettes des produits de viande pour l'information sur son origine (traçabilité)	<i>Non évalué</i>		
4		Présence du tableau et calcul correct d'une facture du tableau (à partir d'un échantillon)	Factures <i>La Provençale</i> du 08.05 et du 26.05.2025 Facture <i>Lilienhaff</i> du 18.05.2025	X	
5	3.6	Utilisation de toutes les parties de la carcasse sur les menus	<i>Non évalué</i>		

Auswertung

Calcul des pourcentages d'achat exigés (moyenne trimestrielle)			
% NG respecté (13 % min. exigé)	% Bio respecté (30 % min. exigé)	% LU Bio respecté (20 % de 30 % min. exigé)	% LU Conv respecté (30 % de 70 % max. accepté)
<i>Oui, 13 %</i>	<i>Oui, 36 %</i>	<i>Non, 16 %</i>	<i>Oui, 33 %</i>

Projektbereiche

A Produzent

- Betriebskriterien
- Produktkriterien

B SEA - Service d'éducation et d'accueil pour enfants

- Kriterien beim Einkauf von Lebensmitteln (=> *cahier de charges*)
- Fortbildungen

Umsetzung im SIAS



größter Teil des Projektes: über **externen Dienstleister**



Phase 1: Start mit **3 Pilotgemeinden** und etwa **3 Landwirten**



Phase 2: weitere Gemeinden und Landwirte (etwa ab **Januar 2026**)



Villmools Merci !

Marc THIEL

Biologische Station

+352 34 94 10 - 26

E m.thiel@sias.lu

Nick HEITER

Biologische Station

T +352 34 94 10 - 31

E n.heiter@sias.lu