

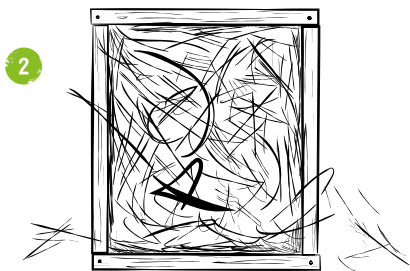
[DE]

Florfliegenkasten

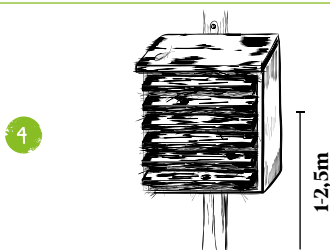
Bauanleitung

Material:

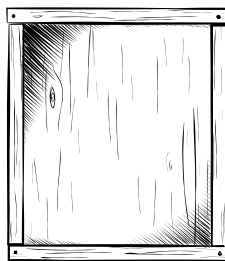
- Sägeraues, unbehandeltes Fichten- oder Kiefernholz, 2 cm dick
- 1 Brett 30 x 35 cm für das Dach
- 1 Brett 27 x 29 cm für die Rückwand
- 2 Bretter 25 x 25-27 cm (abgeschrägt) für die Seitenwände
- 1 Brett 25 x 29 cm für den Boden
- 11 Leisten ca. 4 x 1 cm, 25 cm lang
- Holzschrauben 3,5 mm Breite
- Roter Holzlack auf Acrylbasis



Der Kasten wird locker mit Heu oder Stroh gefüllt.

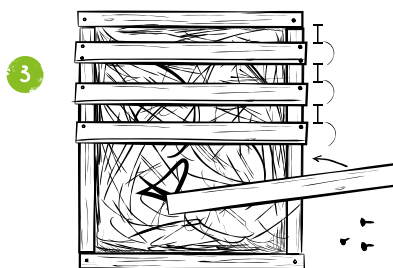


Der Florfliegenkasten kann an einer Mauer oder einem Pfosten in 1,5-2 Metern Höhe angebracht werden. Die Ausrichtung nach Süden sowie ein Platz unter einem Hausdach schützen den Innenraum vor Regen und bieten den Florfliegen auch im Winter genug Sonne.



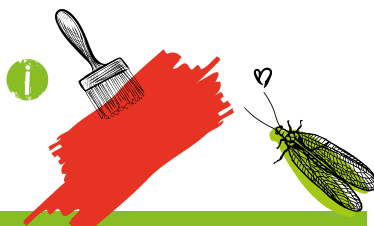
1

Zunächst wird ein Kasten aus den Brettern gebaut, dabei wird die Vorderseite offen gelassen. Das Dach schließt mit der Rückwand ab und steht nach vorne über.



3

Anschließend werden die Leisten in regelmäßigen Abständen auf der Vorderseite befestigt.



i

Der Kasten wird rot angestrichen, da die Farbe rot anziehend auf die Florfliegen wirkt und der Kasten so schneller besiedelt wird!