

#fänkvirun

Këmmert iech em ären Dreck!

E kann als Ressource weiderverwäert ginn!

Guide du tri



**Maacht
mat beim
Klimaschutz!**



FR

LU



**Administration communale
de Schuttrange**

2, place de l'Eglise
L-5367 Schuttrange

+352 35 01 13 - 1
www.schuttrange.lu



**Administration communale
de Contern**

4, place de la Mairie
L - 5310 Contern

+352 35 02 61
www.contern.lu



**Administration communale
de Sandweiler**

18, rue Principale
L-5240 Sandweiler

+352 35 97 11 - 1
www.sandweiler.lu



**Administration communale
de Niederaanven**

18, rue d'Ernster
L-6977 Oberanven

+352 34 11 34 - 1
www.niederaanven.lu



SIAS

5, rue Neihaischen
L-2633 Senningerberg

+352 34 94 10 - 1
www.sias.lu



Centre de recyclage Munsbach

12, rue Jacques Lamort
L-5365 Munsbach

+352 34 72 80
www.rc-munsbach.lu



Le nouveau règlement-taxé sur l'évacuation des déchets est en vigueur depuis le 1^{er} janvier 2021. Le tri des déchets est encouragé de ce fait. Dans ce guide, vous trouvez des informations utiles pour vous aider à trier correctement.

Säit dem 1. Januar 2021 ass dat neit Offalltaxereglement a Kraaft. Den Tri vum Offall gëtt doduerch gefërdert. Fir iech dobäi ze hëllefen, fannt dir an dësem Guide nützlich Informatiounen wéi dir dat am Beschte maache kënnt.

Français & Lëtzebuergesch



English & Deutsch



Le meilleur déchet est celui qui n'existe pas! De beschten Offall ass deem, deem et net gëtt!

Essayez d'appliquer le principe:
réduire - réutiliser - recycler! Le
premier tri à faire est dans vos
habitudes. Posez-vous les bonnes
questions!



Avant d'acheter un produit

- Est-ce que j'en ai vraiment besoin?
Si oui, essayez de réduire son
impact environnemental en faisant
le bon choix.
- Est-ce que je peux le louer?
- Est-ce que je peux l'acheter en tant
qu'occasion?
- A-t-il un label environnemental?
- Est-ce qu'il est réparable?
- A-t-il peu ou pas d'emballage?
- Est-ce qu'il est composé de peu de
matières différentes?



Avant de jeter un produit encore utilisable

- Est-ce que je peux le revendre?
- Est-ce que je peux l'offrir à quelqu'un
ou en faire don à une association?



Avant de jeter un produit qui n'est plus utilisable

- Est-ce que je peux le réparer ou le
faire réparer?
- Est-ce que je peux faire don à
quelqu'un/une association qui sait le
réparer?
- Est-ce qu'il est recyclable et/ou peut-il
être valorisé en tant que ressource?

Probéiert de Prinzip: **reduzéiere - weider
benotzen – recycléieren** unzewennen!
Den éischten Tri ass deem an äre
Gewunnechten. Stellt iech déi richteg
Froen!

Vürum Kaf vun engem Produit

- Brauch ech e wierklech?
Wa jo, versicht seng
Ëmweltauswirkung duerch de
richtege Choix ze reduzéieren.
- Kann ech e lounen?
- Kann ech e gebraucht
kafen?
- Huet en en Ëmweltlabel?
- Kann e reparéiert ginn?
- Huet e wéineg oder keng Verpackung?
- Besteet en aus wéineg verschiddenen
Materialien?

Ier ee Produit, deem nach benotzt ka ginn, ewech geheet gëtt

- Kann ech e weiderverkafen?
- Kann ech e verschenken oder enger
Associatioun spenden?

Ier ee Produit, deem net méi benotzt ka ginn, ewech geheet gëtt

- Kann ech e reparéieren oder
reparéiere loossen?
- Kann ech enger Persoun/Associatioun
e spenden, déi e reparéiere kann?
- Ass e recycléierbar an/oder kann en
als Ressource erëm valoriséiert ginn?

Si le déchet est inévitable! Wann den Offall onvermeidlech ass!

Pensez à l'évacuer conformément à la réglementation en vigueur!

- Ne le versez ou jetez pas dans la canalisation!
- Ne déposez pas vos ordures ménagères dans les poubelles ou à côté des poubelles publiques!
- Ne le jetez pas sur la voie publique ou dans la nature!
- Ne le brûlez pas à l'air!



Les contraventions relatives aux déchets sont soumises à un avertissement taxé ou une peine de police!

Denkt drun, en no de gültege Virschrëften ze entsueren!

- Schëtt oder werft en net an den Offloss!
- Geheet är Haushaltsoffäll net an oder niewent d'ëffentlech Dreckschëschen!
- Geheet en net an den ëffentleche Raum oder an d'Natur!
- Verbrennt en net dobaussen!

Verstéisst géint d'Offallsvirschrëfte kënnen mat engem Protokoll oder enger Policestrof bestrooft ginn!



Légende | Legend



Service d'enlèvement à domicile
Ofhuel-Service doheem



Point de collecte régional
Regional Sammelplaz



Service payant
Bezuelbare Service



Service avec dates publiées dans le calendrier écologique
Service mat Datumer déi am Umweltkalenner publizéiert sinn



Service avec inscription (délai d'inscription: au moins 3 jours ouvrables avant la date d'enlèvement à domicile)
Service mat Umeldung (Umeldungsfrist: op mannst 3 Aarbechtsdeeg virun dem Ofhuel-Datum doheem)



Service sur demande (détails à convenir individuellement)
Service op Ufro (Detailer eenzel arrangéieren)



Papier et carton
Pabeier a Kartong



Verre
Glas



Ressources organiques
Organesch Ressourcen



Emballages (Valorlux)
Verpackungen (Valorlux)



Déchets encombrants et ferrailles
Spermmüll a Metallschrott



Reprise par différents producteurs
Reprise duerch verschidden Hiersteller



Déchets d'équipements électriques et électroniques
Al Elektro- an Elektronikapparater



Déchets problématiques
Problemoffäll



Vieux vêtements
Aalt Gezei



Centre de recyclage
Recyclingcenter

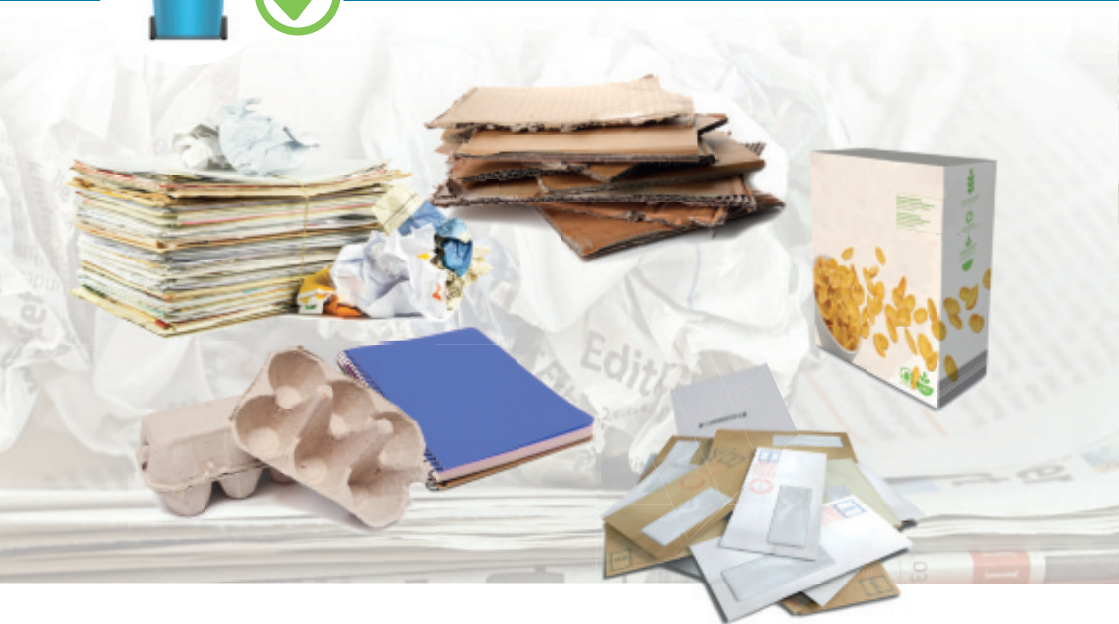


Déchets ménagers
Reschtoffäll



PAPIER ET CARTON PABEIER A KARTONG

www.lamesch.lu



- Annuaires téléphoniques
- Boîtes à pizza (sans graisse ou autres résidus alimentaires et sans film plastique ou en aluminium)
- Cartons alimentaires
- Cartons, boîtes en carton (de petite taille, aussi avec ruban adhésif)
- Cartons à oeufs
- Catalogues, brochures
- Documents écrits, papeterie (aussi avec trombone ou agrafe)
- Enveloppes (aussi avec fenêtre en plastique)
- Illustrés
- Journaux
- Livres, cahiers d'exercices
- Magazines
- Publicités, dépliants
- Sacs en papier
- Telefonsbicher
- Pizzaskartongen (ouni Fett- oder aner lessensreschter an ouni Plastik- oder Aluminiumfolie)
- Liewensmëttelkartongen
- Kartongen, Kartongskëschen (a klengem Format, och mat Pechpabeier)
- Eeërkartongen
- Katalogen, Broschüren
- Schreif-, Brëifpabeier (och mat Büroklamer oder Agraff)
- Enveloppen (och mat Plastiksflächen)
- Illustréierter
- Dageszeitungen
- Bicher, Schoulhefter
- Zäitschrëften
- Reklammen, Prospekter
- Pabeierstuten



- Cartons, boîtes en carton
(de grande taille, aussi avec ruban adhésif)
- Filtres
- Papiers peints (sans colle)



- Cartons à boissons (p. ex. Tetrapak®)



- Emballages de substances nocives
(p. ex. pour engrais, pesticides)



- Boîtes à pizza (avec graisse ou autres résidus alimentaires ou avec film plastique ou en aluminium)

- Emballages de beurre
- Emballages de farine
- Gobelets à café à emporter
- Mouchoirs
- Papier (fortement sali)
- Papier aluminium, papier plastifié
- Papier cuisson, papier siliconé
- Papier photo
- Tickets de caisse

- Kartongen, Kartongskëschten
(a groussem Format, och mat Pechpabeier)
- Filteren
- Tapéiten (ouni Koll)

- Gedränkskartongen (z. B. Tetrapak®)

- Schuedstoffverpackungen (z. B. fir Dünger, Pestiziden)

- Pizzaskartongen (mat Fett- oder aneren Iessensreschter oder mat Plastik- oder Aluminiumfolie)

- Botterverpackungen
- Mielverpackungen
- To go Kaffisbecheren
- Nuesschnappecher
- Pabeier (staark verschmotzt)
- Aluminiumspabeier, plastifizéierte Pabeier
- Bakpabeier, Silikonpabeier
- Fotospabeier
- Keesenziedelen



- Emprunter au lieu d'acheter
- Imprimer en recto-verso ou plusieurs pages par côté
- Laisser les emballages au magasin
- Se désabonner de la publicité
- Soutenir le commerce local
- Utiliser des supports numériques
(p. ex. pour factures, relevés de crédit)
- Veiller aux labels environnementaux lors des achats



CONSEILS
TIPPS

- Ausléinen amplaz kafen
- Béidsäitig oder méi Säiten pro Blatsäit drécken
- Verpackungen am Geschäft loossen
- Reklammen ofbestellen
- Lokalen Handel ënnerstëtzen
- Digital Medie benotzen (z. B. fir Rechnungen, Kredittauszig)
- Beim Akaf op Ëmweltlabelen oppassen



- Bouchons en verre¹⁾
- Bouteilles en verre
(aussi avec bouchon en liège)¹⁾
- Récipients en verre¹⁾
- Verres, bocaux à conserves¹⁾

1) incolore ou coloré, propre

- Glasverschlöss¹⁾
- Glasfläschen
(och mat Korkstopp)¹⁾
- Glasbehälter¹⁾
- Glieser, Konserveglieser¹⁾

1) ouni Faarf oder faarweg, propper



- Bouteilles en céramique
- Porcelaine, vaisselle
- Récipients en verre (sales)
- Verre armé, miroirs, cristal
- Verre non fusible (p. ex. Pyrex)
- Verre plat (p. ex. vitres de fenêtres)



- Ampoules



- Bouchons en plastique
- Bouchons métalliques

- Flaschen aus Keramik
- Porzellan, Geschier
- Glasbehälter (verschmutzt)
- Drotglas, Spigelen, Kristallglas
- Glas (net schmelzbar, z. B. Pyrex)
- Flaachglas (z. B. Fensterscheiben)

- Bieren

- Plastiksstöpp
- Metallverschlöss



CONSEILS
TIPPS



- Boire de l'eau du robinet
- Utiliser des bouteilles réutilisables



- Krunnewaasser drénken
- Méiweefläsche benotzen



RESSOURCES ORGANIQUES ORGANESCH RESSOURCEN

www.minett-kompost.lu



• Déchets de cuisine (organiques, crus ou cuits)

- Aliments (avariés ou périmés, sans emballage)
- Épluchures, coquilles (p. ex. d'œufs, de légumes, de fruits, de moules, d'huîtres)
- Fruits, légumes, pain
- Marc de café (sans capsules)
- Sachets de thé (aussi avec étiquette et/ou agrafe)
- Viandes, poissons, os

• Déchets de jardin (coupés)

- Coupes d'arbres, de haies, d'arbustes
- Déchets horticoles, fruits tombés
- Feuillage
- Fleurs coupées, plantes en pot (sans pot)
- Gazon, mauvaises herbes, paille, foin
- Terre pour fleurs

• Vaisselle à usage unique en bois

• Kichenoffäll (organesch, réi oder gekacht)

- Liewensmëttel (verduerwen oder ofgelaf, ouni Verpackung)
- Schuelen (z. B. vun Eeër, Geméis, Uebst, Muschelen, Austeren)
- Uebst, Geméis, Brout
- Kaffissaz (ouni Kapselen)
- Téisäckelcher (och mat Schëldchen an/oder Agraff)
- Fleisch, Fësch, Schanken

• Gaardenoffäll (zerschnidden)

- Bam-, Hecken-, Strauchschnëtt
- Gaardebauoffäl, Faluebst
- Laf
- Schnëttblummen, Dëppeplanzen (ouni Dëppen)
- Gras, Onkraut, Stréi, Hee
- Blummebuedem

• Eeweegeschier aus Holz

Uniquement pour coupes de haies et d'arbustes (pas de déchets de cuisine) | Nëmme fir Hecken- an Holzschnëtt (keng Kichenoffäll)

Uniquement pour coupes de gazon, de haies et d'arbustes (pas de déchets de cuisine) | Nëmme fir Gras-, Hecken- an Holzschnëtt (keng Kichenoffäll)



ou
oder



Tel.: 35 02 61



Enliassés (sans fil métallique resp. cordon en plastique)
Gebündelt (ouni Metallrott resp. Plastiksnouen)

ou
oder



Centre de collecte de déchets verts
Gréngschnëttsammelplaz

Contern: ZAE Weiergewan, 28, rue Edmond Reuter
Moutfort: parking 5, rue d'Oetrange
Oetrange: parking derrière le centre culturel im Medenpoull
Medingen: en face du centre culturel, rue de la Chapelle

jours ouvrables: 08:00-20:00



- Emballages en plastique ou en plastique biodégradable
- Pierres, déblais



- Textiles (en bon état)



- Capsules de café



- Balayures
- Carcasses animales
- Cendres
- Couches
- Excréments (matières fécales)
- Litière pour chat
- Litière pour petits animaux
- Produits hygiéniques
- Sacs pour aspirateur
- Textiles (humides, sales ou endommagés)

- Verpackungen aus Plastik oder biologisch abbaubarem Plastik
- Steng, Schutt

- Textilien (a guddem Zoustand)

- Kaffiskapselen

- Gekiertes
- Déierekadaveren
- Äschen
- Wëndelen
- Exkrementer (Fäkalien)
- Kazestree
- Klengdéierestree
- Hygiènesartikelen
- Staubsaugerbeidelen
- Textilien (naass, knaschteg oder beschiedegt)



CONSEILS
TIPPS

- Comprendre et respecter la date de péremption
- Créer un propre compost
- Garder le réfrigérateur propre et bien rangé
- Planifier intelligemment les courses
- Ramener les restes du restaurant à la maison
- Ranger les aliments suivant une certaine logique
- Respecter les chaînes du froid
- Utiliser les restes alimentaires de manière créative

- Verfallsdatum verstoen a beuechten
- Eegene Kompost uleeën
- Frigo propper an opgeraumt halen
- Liewensmëttelakeef intelligent plangen
- Iessensreschter aus dem Restaurant mat Heem huelen
- Liewensmëttel logesch raumen
- Killketten anhalen
- Liewensmëttelreschter kreativ verwäerten



max

5 l

- Bouteilles, flacons, bouchons en plastique
- Cartons à boissons (p. ex. TetraPak®)
- Emballages, bouchons métalliques
- Films, sacs en plastique*
- Pots, gobelets, barquettes en plastique*

- Plastiksfätschen, -flaconen, -st pp
- Gedr nkskartongen (z. B. TetraPak®)
- Metallverpackungen, -verschl ss
- Plastiksfolien, -tuten*
- Plastiksd ppercher, -becheren, -barquetten*

*  partir du 1^{er} juillet 2021

*vum 1. Juli 2021 un



Sac bleu
Blo Tut

Commande en ligne
Online Bestellung

www.valorlux.lu

ou
oder

Enl vement
Ofhuelen

Administration communale
Gemeengeverwaltung

4, place de la Mairie L-5310 Contern



- Plastique (noir)



- Emballages de substances nocives
(p. ex. pour engrais, pesticides)



- Emballages multicouches
(p. ex. paquets de café, de chips
ou sacs d'aliments pour animaux)

- Plastik (schwarz)

- Schuedstoffverpackungen
(z. B. fir Dünger, Pestiziden)

- Multi-Layer-Verpackungen
(z. B. Kaffis-, Chips- oder
Hausdéierfuddertuten)



CONSEILS
TIPPS

- Apporter ses propres emballages au magasin
- Boire de l'eau du robinet
- Soutenir le commerce local
- Veiller aux labels environnementaux lors des achats

- Eege Verpackunge mat an d'Liewensmüttelgeschäfter huelen
- Krunnewaasser drénken
- Lokalen Handel ënnerstëtzen
- Beim Akafen op Ëmweltlabelen oppassen



DÉCHETS ENCOMBRANTS ET FERRAILLES SPERRMÜLL A METALLSCHROTT

www.lamesch.lu



- Cadres de fenêtres, portes en bois (sans verre)
- Caisses en bois, palettes en bois, panneaux, grands panneaux d'agglomérés
- Canapés, fauteuils, tables, chaises, armoires, autres meubles
- Coussins
- Ferrailles, jantes de voiture, meubles métalliques, autres ferrailles
- Matériaux de construction en plastique (p. ex. panneaux isolants en Styropor® ou Styrodur®, chemins de câbles, tuyaux)
- Plastique (objets de grande taille, p. ex. seaux, jouets, bacs et bassines en plastique, meubles de jardin)
- Plastiques sales, non recyclables (p. ex. films, bâches)
- Pneus de voitures (sans jantes)
- Résidus de laine de verre/roche
- Tapis, moquettes, matelas
- Valises, grandes sacoches
- Vieux vêtements, textiles
- Volets en bois ou en matière synthétique

- Fönsterrummen, Dieren aus Holz (ouni Glas)
- Holzkäschten, Holzpaletten, Paneelen, grouss Spanplacken
- Canapéen, Fotellen, Dëscher, Still, Schief, aner Miwwelen
- Këssen
- Metallschrott, Autosfelgen, Metallmiwwelen, anere Metallschrott
- Baustoffer aus Plastik (z. B. Styropor®- oder Styrodur®-Dämmplatten, Kabelféierungen, Réier)
- Plastik (grouss Objeten, z. B. Eemeren, Spillsaachen, Plastiksbidden oder -bacen, Gaardemiwwelen)
- Verschmotzten, net recycléierbare Plastik (z. B. Folien, Planen)
- Autospneuen (ouni Felgen)
- Glas-/Steewollreschter
- Teppecher, Tapis plain, Matrassen
- Wallissen, grouss Sacochen
- Al Kleeder, Textilien
- Rolllueden aus Holz oder Plastik



Tel.: 800 2 94 94

Taxe: 10 €/enlèvement (≤ 1 m³) et 5 €/m³ supplémentaire

Taxe: 10 €/Ofhuelen (≤ 1 m³) a 5 €/zousätzleche m³



- Déchets inertes, dont:
 - Appareils sanitaires en céramique (p. ex. WCs, lavabos, douches)
 - Pierres, déblais
 - Portes rigides ne pouvant pas être broyées par le véhicule (p. ex. portes métalliques solides)
 - Verre plat avec cadre



- Déchets spéciaux, problématiques (p. ex. Eternit®, toitures, résidus de peinture, huiles usées)
- Liquides dangereux
- Substances inflammables, explosives



- Déchets d'équipements électriques et électroniques



- Déchets commerciaux, industriels assimilés aux déchets ménagers
- Déchets ménagers, résiduels

- Inert Offäll, och:
 - Sanitärkeramik (z. B. Toiletten, Lavaboen, Duschen)
 - Steng, Schutt
 - Zolidd Dieren, déi net vum Gefier zerklengert kënnen ginn (z. B. Dieren aus Vollmetall)
 - Flaachglas mat Rumm

- Spezialoffäll, Problemoffäll (z. B. Eternit®, Dachbeleeger, Faarfreschter, Ueleger)
- Geféierlech Flëssegkeeten
- Entzündlech, explosiv Substanzen

- Elektro- an Elektronikapparater

- Kommerziell, industriell Offäll déi mat Haushaltsoffäll assimiléiert ginn
- Haushaltsoffäll, Reschtoffäll



CONSEILS
TIPPS

- Acheter des objets de bonne qualité et durables
- Acheter des objets réparables
- Emprunter au lieu d'acheter
- Réparer les objets
- Revendre/donner les objets encore en bon état ou les déposer au centre de recyclage Munsbach

- Qualitativ héichwäerteg a laanglieweg Géigestänn kafen
- Géigestänn kafen déi reparéiert kënnen ginn
- Léinen amplaz kafen
- Géigestänn reparéieren
- Géigestänn, déi nach a guddem Zoustand sinn, verkafen/verschenken oder am Recyclingcenter Minsbach ofginn



- Appareils électriques (de grande taille, p. ex. machines à laver, cuisinières électriques)
- Appareils électriques (de petite taille, p. ex. aspirateurs, fers à repasser, grille-pain, détecteurs de fumée, thermostats, téléphones, imprimantes, jouets électroniques)
- Appareils frigorifiques (p. ex. réfrigérateurs, congélateurs)
- Écrans (p. ex. télévisions, moniteurs, tablettes)
- Elektroapparater (a groussem Format, z. B. Wäschmaschinen, elektronesch Kachmaschinen)
- Elektroapparater (a klengem Format, z. B. Staubsauger, Streckeisen, Toaster, Rauchmelder, Thermostater, Telefonen, Printeren, elektronesch Spillsaachen)
- Killapparater (z. B. Frigoen, Tiefkühltruhen)
- Ecranen (z. B. Televisiounen, Moniteuren, Tabletten)



Tel.: 35 02 61

Taxe: 20 €/enlèvement

Taxe: 20 €/Ofhuelen



CONSEILS
TIPPS

- ▶ Acheter des appareils de bonne qualité et durables
- ▶ Acheter des appareils réparables
- ▶ Emprunter au lieu d'acheter
- ▶ Réparer les appareils
- ▶ Revendre/donner les appareils encore en bon état ou les déposer au centre de recyclage Munsbach
- ▶ Qualitativ héichwäerteg a laanglieweg Apparater kafen
- ▶ Apparater kafen déi reparéiert kënnen ginn
- ▶ Léinen amplaz kafen
- ▶ Apparater reparéieren
- ▶ Apparater, déi nach a guddem Zous-tand sinn, verkafen/verschenken oder am Recyclingcenter Minsbech ofginn

DÉCHETS PROBLÉMATIQUES PROBLEMOFFÄLL

www.sdk.lu



- Ampoules à économie d'énergie, ampoules
- Appareils électroménagers (de petite taille)
- Bombes aérosols
- Bouteilles de gaz (domestiques)
- Emballages de substances nocives (p. ex. pour engrais, pesticides)
- Extincteurs
- Huiles, graisses
- Huiles, graisses alimentaires
- Liquides dangereux
- Médicaments, produits médicaux, seringues (si possible dans un conteneur de collecte des seringues)
- Mélanges bitumineux, produits goudronneux
- Peintures, laques, solvants
- Pesticides, engrais
- Piles, accumulateurs, batteries de démarrage
- Produits cosmétiques
- Produits de nettoyage
- Substances inflammables, explosives
- Supports de données, moyens d'impression
- Energiespuebieren, Bieren
- Elektro-Haushaltsapparater (a klengem Format)
- Spraydousen
- Gasfläschen (Haushalt)
- Schuedstoffverpackungen (z. B. fir Dünger, Pestiziden)
- Feierläschter
- Ueleger, Fetter
- lessueleger, -fetter
- Geféierlech Flëssegkeeten
- Medikamenter, medezinesch Produiten, Sprétzen (wa méiglech an engem Sprétzebehälter)
- Bitumegemëscher, goudronaarteg Produiten
- Faarwen, Lacker, Léisungsmëttel
- Pestiziden, Dünger
- Batterien, Akkuen, Starter-Batterien
- Kosmetesch Produiten
- Botzmëttel
- Entzündlech, explosiv Substanzen
- Datenträger, Drockmedien

Pour quantités domestiques habituelles
Fir haushaltsüblich Quantitéiten



Tel.: 488 216 - 1

Pour quantités plus grandes (uniquement pour ménages privés)
Fir gréisser Quantitéiten (nëmme fir privat Haushalter)



Tel.: 488 216 - 1



CONSEILS
TIPPS



- Acheter des appareils sans piles ou utiliser des piles et accumulateurs rechargeables
- Acheter intelligemment
- Privilégier des produits non problématiques
- Respecter les instructions de dosage
- Travailler sans pesticides
- Veiller aux labels environnementaux lors des achats
- Apparater ouni Batterië kafen oder opluedbar Batterien an Akkue benotzen
- Intelligent akafen
- Net problematesch Produite privilegéieren
- Doséierungsinstruktiounen respektéieren
- Ouni Pestizide schaffen
- Beim Akaf op Ëmweltlabelen oppassen



VIEUX VÊTEMENTS AALT GEZEI

www.aehgd.lu - www.solina.lu - www.kolping-luxembourg.lu



- Ceintures
- Chapeaux, bonnets, casquettes
- Chaussures (en bon état, attachées ou lacées ensemble)
- Cuirs
- Linges de lit, couvertures
- Sacs à main, sacs à dos
- Serviettes, essuie-mains, serviettes de bain
- Sous-vêtements
- Vêtements (pour dames, hommes, enfants)
- Textiles (en bon état)

- Rimmer
- Hitt, Mutzen, Kapen
- Schong (a guddem Zoustand, zesummegestréckt oder zesummegebonnen)
- Lieder
- Bettgezei, Decken
- Poschen, Rucksäck
- Handdicher, Kichendicher a Bueddicher
- Kleeder (fir Dammen, Hären a Kanner)
- Ënnerwäsch
- Textilien (a guddem Zoustand)



ou
oder



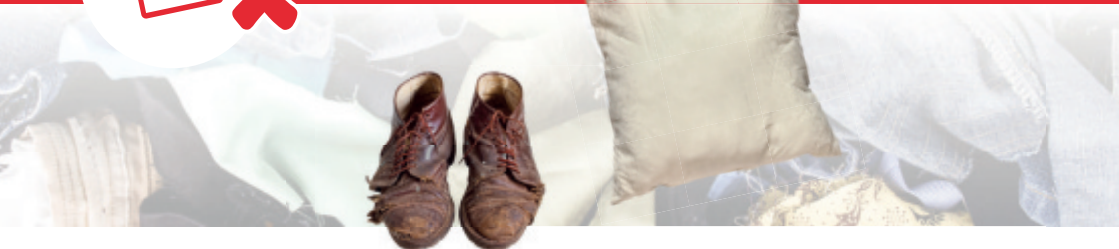
Conteneurs pour vêtements
Kleedercontainere

Centre de recyclage Munsbach | Recyclingcenter Minsbech
Gare Oetrange | Gare Éiter

Pour quantités plus grandes
Fir gréisser Quantitéiten



Tel.: 621 811 222/621 666 554 (AEHGD)
31 22 41 - 1 (Kolping/Jonghenheem)



- Articles pour enfants
(p. ex. landaus, lits bébé, parcs bébé, chaises enfant, sièges enfant, jouets)
- Livres (en bon état)
- Nounours
- Oreillers
- Parapluies



- Matelas
- Tapis
- Valises



- Livres



- Chaussures (humides, sales ou fortement endommagées)
- Déchets résiduels
- Textiles
(humides, sales ou endommagés)

- Kannersaachen
(z. B. Kutschen, Kannerbetter, Lafställ, Kannerstill, Autossëtzer, Spillsaachen)
- Bicher (a guddem Zoustand)
- Petzien
- Kappkëssen
- Präbbelien

- Matrassen
- Teppecher
- Wallissen

- Bicher

- Schong (naass, knaschteg oder staark beschiedegt)
- Reschtoffäll
- Textilien
(naass, knaschteg oder beschiedegt)



CONSEILS
TIPPS

- Acheter des vêtements et textiles de bonne qualité et durables
- Emprunter au lieu d'acheter
- Raccommoder les vêtements et textiles

- Qualitativ héichwäerteg a laanglieweg Kleeder an Textilien kafen
- Léinen amplaz kafen
- Kleeder an Textilien flécken



- Articles d'occasion (en bon état), dont:
 - Articles pour enfants (p. ex. landaus, lits bébé, parcs bébé, chaises enfant, sièges voiture, jouets)
 - Livres
 - Valises
- Bois (traité, non traité)
- Câbles
- Céramique, dont:
 - Bouteilles en céramique
- Déchets d'équipements électriques et électroniques
- Déchets encombrants, dont:
 - Articles pour enfants (p. ex. landaus, lits bébé, parcs bébé, chaises enfant, sièges voiture, jouets)
 - Matelas
 - Pneus de voitures (sans jantes)
 - Tapis
 - Valises
- Déchets inertes, dont:
 - Appareils sanitaires en céramique (p. ex. WCs, lavabos, douches)
- Déchets problématiques, dont:
 - Ampoules
 - Piles, accumulateurs, batteries de démarrage
 - Médicaments
- Emballages, dont:
 - Matériaux composites (uniquement Tetrapak®)
 - Plastique (noir)
- Occasiounsartikelen (a guddem Zoustand), och:
 - Kannersaachen (z. B. Kutschen, Kannerbetter, Lafstáll, Kannerstill, Autossëtzer, Spillsaachen)
 - Bicher
 - Wallissen
- Holzoffäll (behandelt, onbehandelt)
- Kabelen
- Keramik, och:
 - Fläschen aus Keramik
- Al Elektro- an Elektronikapparater
- Sperrmüll, och:
 - Kannersaachen (z. B. Kutschen, Kannerbetter, Lafstáll, Kannerstill, Autossëtzer, Spillsaachen)
 - Matrassen
 - Autospneuen (ouni Felgen)
 - Teppacher
 - Wallissen
- Inert Offäll, och:
 - Sanitärkeramik (z. B. Toiletten, Lavaboen, Duschen)
- Problemoffäll, och:
 - Bieren
 - Batterien, Akkuen, Starter-Batterien
 - Medikamenter
- Verpackungen, och:
 - aus Verbondwierkstoff (nëmnen Tetrapak®)
 - aus schwarzem Plastik



Centre de recyclage
Recyclingcenter

12, rue Jacques Lamort L-5365 Munsbach
Ma-Je: 13h-18h30 | Ve: 9h30-18h30 | Sa: 9h30-17h
Dè-Do: 13-18:30 Auer | Fr: 9:30-18:30 Auer | Sa: 9:30-17 Auer
Tel.: 34 72 80

- Ferrailles, dont:
 - Portes rigides ne pouvant pas être broyées par le véhicule (p. ex. portes métalliques solides)
- Filtres
- Liège
- Matières plastiques, dont:
 - Bouteilles en PET (incolores, transparentes)
 - Films plastiques en PE-HD, PE-LD
 - Récipients en PE-HD, PP, PS
- Métaux
- Nounours
- Oreillers
- Papiers, cartons, dont:
 - de grande taille
 - Livres
 - Papiers peints (sans colle)
- Parapluies
- Pièces en caoutchouc
- Pierres, déblais
- Porcelaine, vaisselle
- Verre, dont:
 - Récipients en verre (sales)
 - Verre armé, miroirs, cristal
 - Verre non fusible (p. ex. Pyrex)
 - Verre plat (p. ex. vitres de fenêtres)
- Verre plat avec cadre
- Vieux vêtements, textiles
- Metallschrott, och:
 - Zolidd Dieren, déi net vum Gefier zerklengert kënnen ginn (z. B. Dieren aus Vollmetall)
- Filtern
- Korkoffäll
- Plastik, och:
 - Flaschen aus PET (ouni Faarf, transparent)
 - Plastikfolien aus PE-HD, PE-LD
 - Behälter aus PE-HD, PP, PS
- Metaller
- Petzien
- Kappkëssen
- Pabeier, Kartongen, och:
 - a grousssem Format
 - Bicher
 - Tapéiten (ouni Koll)
- Präbbelien
- Gummisdeeler
- Steng, Schutt
- Porzeläin, Geschier
- Glas, och:
 - Glasbehälter (verschmotzt)
 - Drotglas, Spigelen, Kristallglas
 - Glas (net schmëlzbar, z. B. Pyrex)
 - Flaachglas (z. B. Fënsterscheiwen)
- Flaachglas mat Rumm
- Al Kleeder, Textilien



CONSEILS
TIPPS



- Acheter des objets de bonne qualité et durables
- Acheter des objets réparables
- Acheter intelligemment
- Emprunter au lieu d'acheter
- Réparer les objets
- Revendre/donner les objets en bon état ou les déposer au centre de recyclage Munsbach
- Qualitativ héichwäerteg a laanglieweg Géigestänn kafen
- Géigestänn kafen déi reparéiert kënnen ginn
- Intelligent akafen
- Léinen amplaz kafen
- Géigestänn reparéieren
- Géigestänn, déi nach a guddem Zoustand sinn, verkafen/verschenken oder am Recyclingcenter Minsbach ofginn

- Centre de recyclage
- Emballages
- Déchets d'équipements électriques et électroniques
- Déchets encombrants et ferrailles
- Déchets ménagers
- Déchets problématiques
- Papier et carton
- Ressources organiques
- Reprise par différents producteurs
- Verre
- Vieux vêtements

- Accumulateurs
- Aliments (avariés ou périmés, sans emballage)
- Ampoules
- Ampoules à économie d'énergie
- Annuaire téléphonique
- Appareils électriques (de grande taille, p. ex. machines à laver, cuisinières électriques)
- Appareils électriques (de petite taille, p. ex. aspirateurs, fers à repasser, grille-pain, détecteurs de fumée, thermostats, téléphones, imprimantes, jouets électroniques)
- Appareils frigorifiques (p. ex. réfrigérateurs, congélateurs)
- Appareils sanitaires en céramique (p. ex. WCs, lavabos, douches)
- Armoires
- Articles d'occasion (en bon état)
- Articles pour enfants (p. ex. landaus, lits bébé, parcs bébé, chaises enfant, sièges enfant, jouets)
- Balayures
- Batteries de démarrage
- Bocaux à conserves
- Bois non traité
- Bois traité
- Boîtes à pizza (avec graisse ou autres résidus alimentaires ou avec film plastique ou en aluminium)
- Boîtes à pizza (sans graisse ou autres résidus alimentaires et sans film plastique ou en aluminium)
- Bombes aérosols
- Bonnets
- Bouchons en plastique
- Bouchons en verre
- Bouchons métalliques
- Bouteilles de gaz (domestiques)
- Bouteilles en céramique
- Bouteilles en PET (incolores, transparentes)
- Bouteilles en plastique
- Bouteilles en verre (aussi avec bouchon en liège)
- Brochures
- Câbles
- Cadres de fenêtres en bois (sans verre)
- Cahiers d'exercices
- Caisses en bois
- Canapés
- Capsules de café
- Carcasses animales
- Cartons à boissons (p. ex. Tetrapak®)
- Cartons à oeufs
- Cartons alimentaires
- Cartons, boîtes en carton (de grande taille, aussi avec ruban adhésif)
- Cartons, boîtes en carton (de petite taille, aussi avec ruban adhésif)
- Casquettes
- Catalogues
- Ceintures
- Cendres
- Céramique
- Chaises
- Chapeaux
- Chaussures (en bon état, attachées ou lacées ensemble)
- Chaussures (humides, sales ou fortement endommagées)
- Couches
- Coupes d'arbres, de haies, d'arbustes
- Coussins
- Couvertures
- Cristal
- Cuir
- Déblais
- Déchets commerciaux, industriels assimilés aux déchets ménagers
- Déchets d'équipements électriques et électroniques
- Déchets de cuisine (organiques, crus ou cuits)
- Déchets de jardin (coupés)
- Déchets encombrants
- Déchets horticoles
- Déchets inertes
- Déchets ménagers
- Déchets problématiques
- Déchets résiduels
- Déchets spéciaux, problématiques (p. ex. Eternit®, toitures, résidus de peinture, huiles)
- Dépliants
- Documents écrits (aussi avec trombone ou agrafe)
- Écrans (p. ex. télévisions, moniteurs, tablettes)
- Emballages de beurre
- Emballages de farine
- Emballages de substances nocives (p. ex. pour engrais, pesticides)
- Emballages en plastique noir
- Emballages métalliques
- Emballages multi-couches (p. ex. paquets de café, de chips ou sacs d'aliments pour animaux)
- Engrais
- Enveloppes (aussi avec fenêtre en plastique)
- Épluchures, coquilles (p. ex. d'œufs, de légumes, de fruits, de moules, d'huîtres)
- Essuie-mains
- Excréments (matières fécales)
- Extincteurs

- Fauteuils
- Ferrailles
- Feuillage
- Films plastiques en PE-HD, PE-LD
- Filtres
- Flacons en plastique
- Fleurs coupées
- Foin
- Fruits
- Fruits tombés
- Gazon
- Gobelets à café à emporter
- Graisses
- Graisses alimentaires
- Huiles
- Huiles alimentaires
- Illustrés
- Jantes de voitures
- Journaux
- Laine de roche
- Laine de verre
- Laques
- Légumes
- Liège
- Linges de lit
- Liquides dangereux
- Litière pour chat
- Litière pour petits animaux
- Livres
- Livres (en bon état)
- Magazines
- Marc de café (sans capsules)
- Matelas
- Matériaux de construction en plastique (p. ex. panneaux isolants en Styropor® ou Styrodur®, chemins de câbles, tuyaux)
- Mauvaises herbes
- Médicaments
- Mélanges bitumineux
- Métaux
- Meubles
- Miroirs
- Moquettes
- Mouchoirs
- Moyens d'impression
- Nouritures
- Oreillers
- Os
- Paille
- Pain
- Palettes en bois
- Panneaux
- Panneaux d'agglomérés (grands)
- Papeterie (aussi avec trombone ou agrafe)
- Papier
- Papier (fortement sali)
- Papier aluminium
- Papier cuisson
- Papier photo
- Papier plastifié
- Papier siliciné
- Papiers peints (sans colle)
- Parapluies
- Peintures
- Pesticides
- Pièces en caoutchouc
- Pierres
- Piles
- Plantes en pot (sans pot)
- Plastique (noir)
- Plastique (objets de grande taille, p. ex. seaux, jouets, bacs et bassines en plastique, meubles de jardin)
- Plastiques sales, non recyclables (p. ex. films, bâches)
- Pneus de voitures
- (sans jantes)
- Poissons (déchets de cuisine)
- Porcelaine
- Portes en bois (sans verre)
- Portes rigides ne pouvant pas être broyées par le véhicule (p. ex. portes métalliques solides)
- Produits cosmétiques
- Produits de nettoyage
- Produits goudronneux
- Produits hygiéniques
- Produits médicaux
- Publicités
- Récipients en PE-HD, PP, PS
- Récipients en verre
- Récipients en verre (sales)
- Ressources organiques
- Sachets de thé (aussi avec étiquette et/ou agrafe)
- Sacoches (grandes)
- Sacs à dos
- Sacs à main
- Sacs en papier
- Sacs pour aspirateur
- Seringues (si possible dans un conteneur de collecte des seringues)
- Serviettes
- Serviettes de bain
- Solvants
- Sous-vêtements
- Substances explosives
- Substances inflammables
- Supports de données
- Tables
- Tapis
- Terre pour fleurs
- Textiles (en bon état)
- Textiles (humides, sales ou endommagés)
- Tickets de caisse
- Vaisselle
- Vaisselle à usage unique en bois
- Valises
- Verre
- Verre non fusible (p. ex. Pyrex)
- Verre armé
- Verre plat (p. ex. vitres de fenêtres)
- Verre plat avec cadre
- Verres
- Vêtements (pour dames, hommes, enfants)
- Viandes
- Volets en bois ou en matière synthétique



Beaucoup de produits listés dans ce glossaire peuvent aussi être déposés au centre de recyclage. Certains objets en bon état peuvent y être offerts en tant qu'articles d'occasion.

Pour plus d'informations:
www.rc-munsbach.lu

- Aalt Gezei
- Al Elektro- an Elektronik-
apparater
- Glas
- Pabeier a Kartong
- Organesch Ressourcen
- Problemoffall
- Recyclingcenter
- Reprise duerch
verschidden Hiersteller
- Reschtoffall
- Sperrmüll a Metallschrott
- Verpackungen

- Akkuen
- Aluminiumpabeier
- Äschen
- Autosfelgen
- Autospneuen
(ouni Felgen)
- Bakpabeier
- Bam-, Hecken-,
Strauchschnëtt
- Batterien
- Baustoffer aus Plastik
(z. B. Styropor®- oder
Styrodur®-Dämmplatten,
Kabelfeierungen, Réier)
- Behälter aus
PE-HD, PP, PS
- Bettgezei
- Bicher
- Bicher (a guddem Zoustand)
- Bieren
- Bitumegemëscher
- Blummebuedem
- Botterverpackungen
- Botzmëttel
- Brëifpabeier (och mat
Bürosklamer oder Agraff)
- Broschüren
- Brout
- Bueddicher
- Canapéen
- Dageszeitungen
- Datenträger
- Decken
- Déierekadaveren
- Dëppeplanzen
(ouni Dëppen)
- Dëscher
- Dieren (zolidd), déi net
vum Gefier zerklengert
kënne ginn (z. B. Dieren
aus Vollmetall)
- Dieren aus Holz
(ouni Glas)
- Drockmedien
- Drotglas
- Dünger
- Ecranen (z. B. Televi-
siounen, Moniteuren,
Tabletten)
- Eëëkartongen
- Eeweegeschier aus Holz
- Elektro- an Elektronik-
apparater
- Elektroapparater
(a grousssem Format,
z. B. Wäschmaschinen,
elektronesch Kachma-
schinnen)
- Elektroapparater
(a klengem Format, z. B.
Staubsauger, Streckeisen,
Toaster, Rauchmelder,
Thermostater, Telefonen,
Printeren, elektronesch
Spillsaachen)
- Energiespuerbieren
- Ënnerwäsch
- Entzündlech Substanzen
- Enveloppen
(och mat Plastiksflächen)
- Exkrementer (Fäkalien)
- Explosiv Substanzen
- Faarwen
- Faluebst
- Feierlāscher
- Fēnsterrummen aus Holz
(ouni Glas)
- Fēsch (Kichenoffall)
- Fetter
- Filteren
- Flaachglas
(z. B. Fēnsterscheiwen)
- Flaachglas mat Rumm
- Flāschen aus Keramik
- Flāschen aus PET (ouni
Faarf, transparent)
- Fleesch
- Flēssegkeeten (gefēierlech)
- Fotellen
- Fotospabeier
- Gaardebauoffall
- Gaardenoffall
(zerschnidden)
- Gasflāschen (Haushalt)
- Gedrēnkskartongen
(z. B. TetraPak®)
- Gekiertes
- Gemēis
- Geschier
- Glas
- Glas (net schmēlzbar,
z. B. Pyrex)
- Glasbehälter
- Glasbehälter
(verschmotzt)
- Glasflāschen
(och mat Korkstopp)
- Glasverschlēss
- Glaswollreschter
- Glieser
- Goudronaarteg
Produiten
- Gras
- Gummisdeeler
- Handdicher
- Haushaltsoffall
- Hee
- Hitt
- Holzkēschten
- Holzoffall (behandelt)
- Holzoffall (onbehandelt)
- Holzpaletten
- Hygiēnesartikelen
- lessfetter
- lessueleger
- Illustrēierter
- Inert Offall
- Kabelen
- Kaffiskapselen
- Kaffissaz (ouni Kapselen)
- Kannersaachen (z. B.
Kutschen, Kannerbette,
Lafställe, Kannerstill, Au-
tossētzler, Spillsaachen)
- Kapen
- Kappkēschen
- Kartongen, Kartongs-
kēschten (a grousssem
Format, och mat Pech-
pabeier)
- Kartongen, Kartongs-
kēschten (a klengem
Format, och mat Pech-
pabeier)
- Katalogen
- Kazestree
- Keesenziedelen
- Keramik
- Kēschen
- Kichendicher
- Kichenoffall
(organesch, réi oder gekacht)

- Killapparater (z. B. Fridgeen, Tiefkühltruhen)
- Kleeder (fir Dammen, Hären a Kanner)
- Klengdéierestree
- Kommerziell, industriell Offäll déi mat Haushaltsoffäll assimiléiert ginn
- Konservegliesser
- Korkoffäll
- Kosmetesch Produiten
- Kristallglas
- Lacker
- Laf
- Léisungsmëttel
- Lieder
- Liewensmëttel (verduerwen oder ofgelaf, ouni Verpackung)
- Liewensmëttelkartongen
- Matrassen
- Medezinesch Produiten
- Medikamenter
- Metaller
- Metallschrott
- Metallverpackungen
- Metallverschlëss
- Mielverpackungen
- Miwwelen
- Multi-Layer-Verpackungen (z. B. Kaffis-, Chips- oder Hausdéierfuddertuten)
- Mutzen
- Nuesschnappecher
- Occasionsartikelen (a guddem Zoustand)
- Onkraut
- Organesch Ressourcen
- Pabeier
- Pabeier (plastifizéiert)
- Pabeier (staark verschmotzt)
- Pabeierstuten
- Paneelen
- Pestiziden
- Petzien
- Pizzaskartongen (mat Fett- oder aner lessensreschter oder mat Plastik- oder Aluminiumfolie)
- Pizzaskartongen (ouni Fett- oder aner lessensreschter an ouni Plastik- oder Aluminiumfolie)
- Plastik (grouss Objeten, z. B. Eemeren, Spillsaachen, Platiks-bidden oder -bacen, Gaardemiwwelen)
- Plastik (schwaarz)
- Plastik (verschmotzt, net recycléierbar, z. B. Folien, Planen)
- Plastiksflaconen
- Plastiksfläschchen
- Plastiksfolien aus PE-HD, PE-LD
- Plastiksstëpp
- Porzellän
- Poschen
- Präbbelien
- Problemoffäll
- Prospekter
- Reklammen
- Reschtoffäll
- Rimmer
- Rollueden aus Holz oder Plastik
- Rucksäck
- Sacochen (grouss)
- Sanitärkeramik (z. B. Toiletten, Lavaboen, Duschen)
- Schanken
- Schief
- Schnëttblumen
- Schong (a guddem Zoustand, zesummegestréckt oder zesummegebonnen)
- Schong (naass, knaschteg oder staark beschiedegt)
- Schoulhefter
- Schreifpabeier (och mat Bürosklamer oder Agraff)
- Schuedstoffverpackungen (z. B. fir Dünger, Pestiziden)
- Schuelen (z. B. vun Eeër, Geméis, Uebst, Muschelen, Austeren)
- Schutt
- Silikonpabeier
- Spanplacken (grouss)
- Sperrmüll
- Spezialoffäll, Problemoffäll (z. B. Eternit®, Dachbeleger, Faarfreschter, Ueleg)
- Spigelen
- Spraydousen
- Sprëtzen (wa méiglech an engem Sprëtzebehälter)
- Starter-Batterien
- Staubsaugerbeidelen
- Steewollfreschter
- Steng
- Still
- Stréi
- Tapéiten (ouni Koll)
- Tapis plain
- Téisäckelcher (och mat Schëldchen)



Vill vun den an
dësem Glossaire
opgelëschte Produite
kënnen och am
Recyclingcenter
deposéiert ginn.
Verschidde
Géigestänn a guddem
Zoustand kënnen
do als Second-hand
Géigestänn offrëiert
ginn.

Fir weider
Informatiounen:
www.rc-munsbach.lu

- an/oder Agraff
- Telefonsbicher
- Teppecher
- Textilien (a guddem Zoustand)
- Textilien (naass, knaschteg oder beschiedegt)
- To go Kaffisbecheren
- Uebst
- Ueleger
- Verpackungen aus schwaarzem Plastik
- Wallissen
- Wëndelen
- Zäitschrëften

Projets soutenus | Ënnerstëtzt Projektjen



Action vieux vêtements / Aktioun aalt Gezei

Vous n'entrez plus dans vos vêtements et voulez soutenir un projet social?

Alors, déposez vos vêtements qui sont encore en bon état dans un conteneur pour vêtements ou consultez les dates du service d'enlèvement à domicile!

Dir passt net méi an är Kleeder eran a wëllt ee soziale Projet ënnerstëtzen? Da maacht är Kleeder déi nach an der Rei sinn an ee Kleedercontainer oder passt op wann d'Haus-zu-Haussammlung ass!

www.aehgd.lu

www.kolping-luxembourg.lu

www.solina.lu



Antigaspi

Vous souhaitez gaspiller moins d'aliments? Alors, informez-vous sur les règles d'or pour la vie quotidienne!

Dir wëllt manner Liewensmëttel verbëtzen? Dann informéiert iech iwwer d'gëlle Reegele fir den Alldag!

www.antigaspi.lu



Acheter malin / Clever akafen

Vous souhaitez acheter des produits durables? Alors, soyez attentifs au label « Clever akafen » dans les magasins!

Dir wëllt nohalteg Produite kafen? Da passt op de Label "Clever akafen" an de Geschäfte op!

www.clever-akafen.lu



Deuxième chance pour vos anciennes lunettes / Zweet Chance fir är al Brëller

Vous n'avez plus besoin de vos anciennes lunettes et souhaitez soutenir un projet social? Alors, informez-vous sur les manières et les endroits pour faire don de vos lunettes!

Dir braucht ären ale Brëll net méi a wëllt ee soziale Projet ënnerstëtzen? Dann informéiert iech wéi a wou dir äre Brëll kënt spenden!

www.sdk.lu

www.brillenweltweit.de



Ecobag / Öko-tut

Vous souhaitez diminuer l'utilisation de sacs à usage unique? Alors, munissez-vous de l'« Ecobag » pour faire vos achats!

Dir wëllt Eeweetute spueren? Dann huet d'« Öko-tut » fir akafen ze goen!

www.valorlux.lu



Ecobatterien

Vous disposez d'anciennes piles et voulez soutenir l'économie circulaire?

Alors, informez-vous des opportunités dans ce domaine!

Dir hutt al Batterien a wëllt eppes zu der Kreeslafwirtschaft bäidroen? Dann informéiert iech iwwer är Méiglechkeeten!

www.ecobatterien.lu



Ecobox

Vous avez faim et souhaitez commander au restaurant? Alors, demandez au restaurateur s'il peut vous proposer une « Ecobox »! Celle-ci peut aussi être utilisée pour les restes de repas.

Dir hutt Hunger a wëllt eppes am Restaurant bestellen? Da frot ob de Restaurant d'« Ecobox » ubitt! Déi kann och fir lessensreschter genotzt ginn.

www.ecobox.lu



Réparer et emprunter / Flücken a léinen

Vous avez besoin d'un nouvel appareil pour une courte durée ou souhaitez économiser de l'argent? Alors, informez-vous sur les services de location et de réparation au Luxembourg!

Dir braucht een Apparat just fir eng kuerz Zäit oder wëllt Sue spueren? Dann informéiert iech iwwer d'Reparatur- a Léin-Service zu Lëtzebuerg!

www.flecken-a-leinen.lu



Greenevents

Vous prévoyez d'organiser une manifestation? Alors, informez-vous de la manière dont vous pouvez la concevoir d'une manière durable!

Dir hutt vir, en Evenement ze organiséieren? Dann informéiert iech, wéi dir dat nohalteg maache kënn!

www.greenevents.lu



Nouvel emploi / Nei Aarbecht

Vous avez des objets ménagers en trop (p. ex. meubles, vêtements, livres, jouets) **qui sont encore en bon état et souhaitez soutenir un projet social?**

Alors, faites-en don! Vos anciens objets créent de nouveaux emplois.

Dir hutt Haushaltssaachen ze vill

(z. B. Miwwelen, Kleeder, Bicher, Spillsaachen) **déi nach a guddem**

Zoustand sinn a wëllt ee soziale Projet ënnerstëtzen? Da spent se! Är al Saache schafe "Nei Aarbecht".

www.cnds.lu/nei-aarbecht



Oekotopten

Vous avez besoin d'un nouvel appareil électrique? Alors, informez-vous sur son efficacité énergétique!

Dir braucht een neit Elektrogerät?

Dann informéiert iech iwwert seng Energieeffizienz!

www.oekotopten.lu



Repaircafé

Votre appareil est cassé? Alors, renseignez-vous sur la date et l'endroit quand et où aura lieu le prochain « Repaircafé »! Vous y trouvez de l'aide.

Ären Apparat ass futti? Da renseignéiert iech, wéini a wou den nächste "Repaircafé" ass! Do fannt dir Hëllef.

www.repaircafe.lu

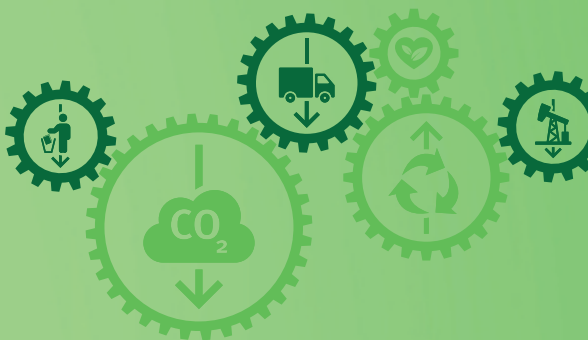


Sans pesticides / Ouni Pestiziden

Vous souhaitez utiliser moins de produits chimiques? Alors, achetez et élevez les plantes sans pesticides!

Dir wëllt manner chemesch Produiten benotzen? Da kaaft Planzen ouni Pestiziden an zitt se och esou op!

www.ounipestiziden.lu



Social ReUse

Vous souhaitez soutenir des projets sociaux? Alors, déposez votre ancien ordinateur portable, téléphone mobile ou petit appareil ménager au centre de recyclage Munsbach s'il fonctionne encore!

Dir wëllt sozial Projeten ënnerstëtzen?

Da gitt ären ale Laptop, Handy oder kléngt Haushaltsgerät am Recyclingcenter Minsbech of wann en/ et nach geet!

www.ecotrel.lu

www.digital-inclusion.lu

www.cnds.lu/nei-aarbecht



Un bouchon pour un chien / E Stopp fir e Mupp

Vous souhaitez soutenir un projet social et aider à financer un chien d'assistance? Alors, soutenez l'action « E Stopp fir e Mupp » et collectionnez diligemment les bouchons en plastique! **Dir wëllt ee soziale Projet ënnerstëtzen an hëllef een Assistenzhund ze finanzéieren?** Dann ënnerstëtzt d'Aktioun "E Stopp fir e Mupp" a sammelt fläisseg Plastikstëpp!

www.asa-asbl.lu



Superbag

Vous ne souhaitez plus utiliser des sacs à usage unique pour transporter vos fruits et légumes? Alors, pensez au « Superbag » pour faire vos courses! **Dir wëllt keng Eweetute benotze fir äert Uebst a Geméis ze transportéieren?** Dann denkt un de "Superbag" fir akafen ze goen.

www.valorlux.lu



