

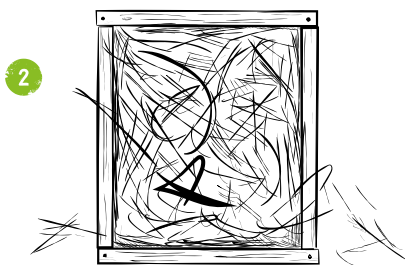
[FR]

# Gîte pour chrysope

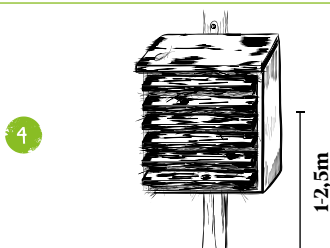
## Guide de construction

Matériel :

- Bois d'épicéa ou de sapin non traité, brut de sciage, épaisseur 2 cm
- 1 planche de 30 x 35 cm pour le toit
- 1 planche de 27 x 29 cm pour la paroi arrière
- 2 planches de 25 x 25-27 cm (biseautées) pour les parois latérales
- 1 planche de 25 x 29 cm pour le sol
- 11 lattes de 4 x 1 cm, 25 cm de long
- vis à bois, épaisseur 3,5 mm
- vernis à bois rouge à base acrylique



La caisse est remplie de foin ou de paille.

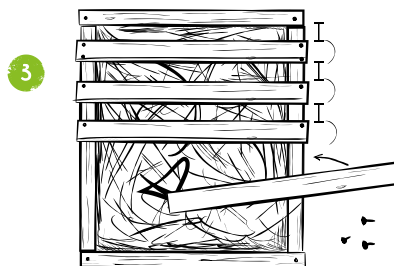


Le nichoir à chrysope peut être fixé à un mur ou à un poteau à une hauteur de 1,5 à 2 mètres. L'orientation vers le sud ainsi qu'un emplacement sous le toit d'une maison protègent l'intérieur de la pluie et offrent suffisamment de soleil aux chrysope, même en hiver.



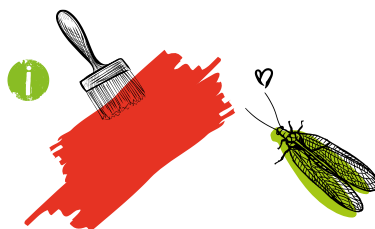
1

On commence par construire une caisse avec les planches, en laissant la face avant ouverte. Le toit se raccorde à la paroi arrière et dépasse vers l'avant.



3

Ensuite, on fixe les planchettes à intervalles réguliers sur la face avant.



5

Le nichoir est peint en rouge, car la couleur rouge attire les chrysope et le nichoir est ainsi colonisé plus rapidement !