

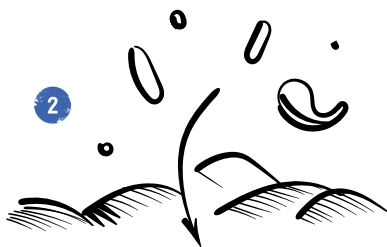
[FR]

Prairie fleurie

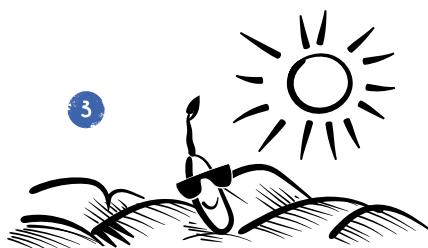
Instructions



Avant de semer, il faut préparer le sol pour obtenir un lit de semences fin et égalisé, exempt de toute végétation. Pour ce faire, il faut enlever la couche herbeuse et ameublir le sol à l'aide d'un râteau.



Il est préférable d'ensemencer la prairie fleurie avant l'arrivée d'un temps humide (printemps ou automne). Pour ce faire, il faut semer 2 à 4 grammes de graines par mètre carré et les tasser à l'aide d'un rouleau (ou de ses chaussures) afin d'établir le contact avec le sol.



La plupart des herbes sauvages germent à la lumière, elles ne doivent donc pas être enfouies ou recouvertes de terre !



S'il ne pleut pas après la germination, la surface doit être arrosée délicatement tous les 2-3 jours pour empêcher les germes de se dessécher (3 semaines maximum). Ensuite, la prairie fleurie ne doit plus être arrosée.

